

JOURNEE DU **01/07/2018**

Ouverture du circuit :
de 9h à 12h30
et
de 14h à 17h30

Mesures et Analyses réalisées selon méthode contrôle stipulée dans la norme NFS 31-012 et ce en 2 points simultanément : au dessus de la ligne d'arrivée du circuit et au centre de Ledenon.

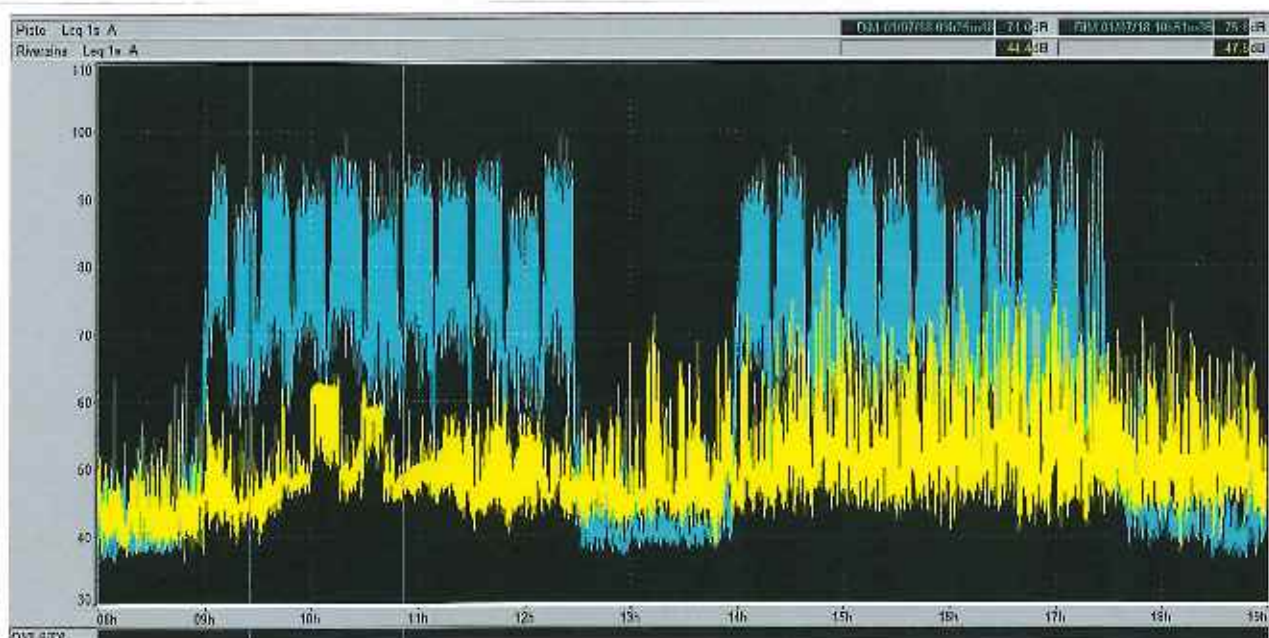
Activité : motos
Type : roulage
Nombre de véhicules moyen en piste : 36

Conditions météorologiques

Heure	Température	Biométéo	Pluie	Humidité	Pt. de rosée	Vent moyen (raf.)	Pression
19h	29.8 °C	31.9	0 mm/h	33%	11.8 °C	14 km/h (25.2 km/h)	1009.7hPa ↘
18h	30.4 °C	32.3	0 mm/h	31%	11.4 °C	14 km/h (28.8 km/h)	1009.8hPa ↘
17h	31.3 °C	33.4	0 mm/h △	30%	11.7 °C	14 km/h (28.8 km/h)	1010.0hPa ↘
16h	31.7 °C	34.4	0 mm/h	32%	13 °C	18 km/h (28.8 km/h)	1009.8hPa ↘
15h	32.2 °C	35.2	0 mm/h	32%	13.4 °C	14 km/h (28.8 km/h)	1010.0hPa ↘
14h	32.2 °C	34.4	0 mm/h △	29%	11.9 °C	14 km/h (25.2 km/h)	1010.2hPa ↘
13h	31.7 °C	34.2	0 mm/h	31%	12.5 °C	4 km/h (18 km/h)	1010.5hPa -
12h	30.7 °C	33.4 795	0 mm/h	34%	13 °C	7 km/h (14.4 km/h)	1010.8hPa ↗
11h	29.6 °C	32.3	0 mm/h △	36%	12.9 °C	11 km/h (18 km/h)	1010.8hPa ↘
10h	27.8 °C	31.1	0 mm/h	43%	14.1 °C	11 km/h (14.4 km/h)	1010.6hPa ↘
09h	25.9 °C	29.6	0 mm/h	50%	14.7 °C	7 km/h (14.4 km/h)	1010.7hPa ↘
08h	21.0 °C	23.4	0 mm/h △	58%	12.4 °C	7 km/h (14.4 km/h)	1011.4hPa ↗

EVOLUTIONS TEMPORELLES comparées : mesures de bruit au niveau de la ligne d'arrivée et au centre de Ledenon (rue des 4 vents)

- en bleu : niveau de bruit enregistré au dessus de la ligne d'arrivée
- en jaune : niveau de bruit enregistré au centre de Ledenon (rue des 4 vents)



Ouverture du circuit :
de 9h à 12h30
et
de 14h à 17h30

Mesures et Analyses réalisées selon méthode contrôle stipulée dans la norme NFS 31-012 et ce en 2 points simultanément : au dessus de la ligne d'arrivée du circuit et au centre de Ledenon.

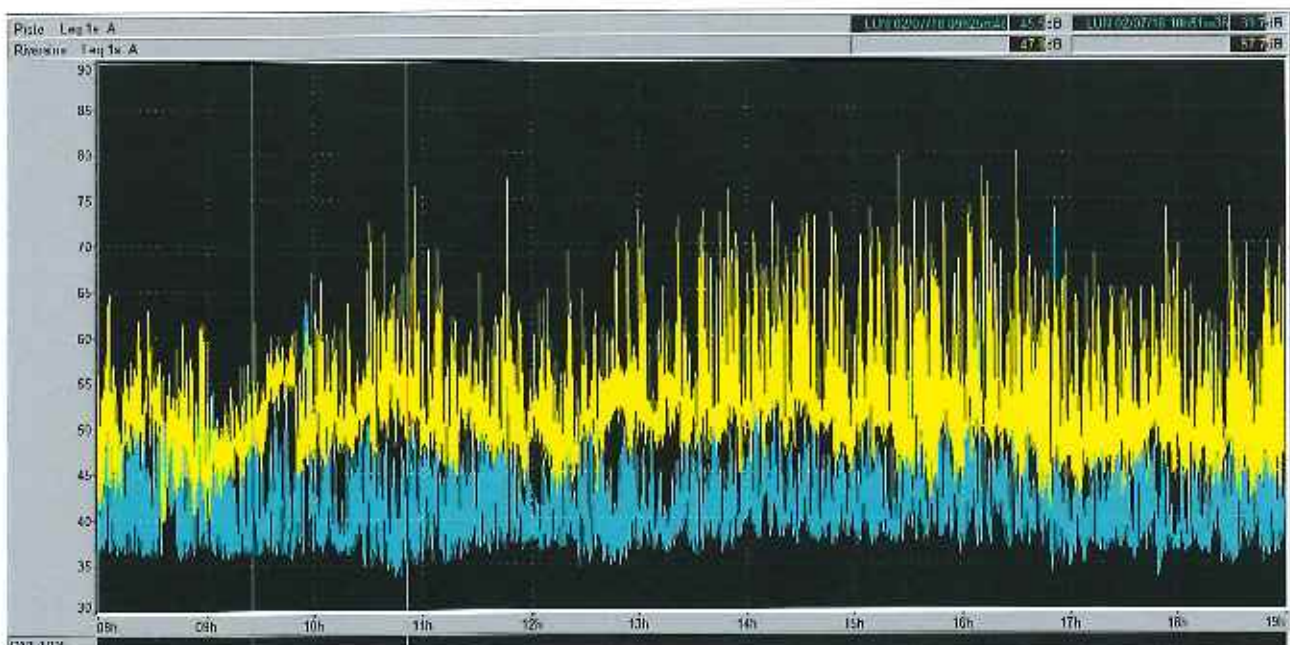
Activité : sans

conditions météorologiques

Heure	Température	Baromètre	Pluie	Humidité	Pt. de rosée	Vent moyen (raf.)	Pression
19h	29.9 °C	35.1	0 mm/h	46%	17 °C	14 km/h (25.2 km/h)	1012.0hPa ↘
18h	30.4 °C	35.4	0 mm/h	44%	16.8 °C	14 km/h (25.2 km/h)	1012.1hPa ↘
17h	30.7 °C	35.7	0 mm/h	43%	16.7 °C	14 km/h (25.2 km/h)	1012.3hPa ↘
16h	30.6 °C	35.2	0 mm/h	42%	16.2 °C	11 km/h (28.8 km/h)	1012.4hPa ↘
15h	30.4 °C	35.9	0 mm/h	46%	17.5 °C	14 km/h (25.2 km/h)	1012.6hPa ↘
14h	29.6 °C	36	0 mm/h	52%	18.7 °C	18 km/h (28.8 km/h)	1012.5hPa ↘
13h	28.9 °C	35.3	0 mm/h	54%	18.7 °C	11 km/h (25.2 km/h)	1012.8hPa ↔
12h	28.4 °C	34.2	0 mm/h	53%	17.9 °C	11 km/h (21.6 km/h)	1013.1hPa ↗
11h	27.4 °C	33	0 mm/h	55%	17.6 °C	11 km/h (21.6 km/h)	1013.1hPa ↗
10h	25.9 °C	32	0 mm/h	63%	18.3 °C	7 km/h (21.6 km/h)	1012.9hPa ↗
09h	25.8 °C	31.6	0 mm/h	62%	18 °C	0 km/h (7.2 km/h)	1012.7hPa ↗
08h	22.4 °C	27.4	0 mm/h	70%	16.7 °C	7 km/h (10.8 km/h)	1012.4hPa ↗

EVOLUTIONS TEMPORELLES comparées : mesures de bruit au niveau de la ligne d'arrivée et au centre de Ledenon (rue des 4 vents)

- en bleu : niveau de bruit enregistré au dessus de la ligne d'arrivée
- en jaune : niveau de bruit enregistré au centre de Ledenon (rue des 4 vents)



JOURNEE DU 03/07/2018

Ouverture du circuit :
de 9h à 12h30
et
de 14h à 17h30

Mesures et Analyses réalisées selon méthode contrôle stipulée dans la norme NFS 31-012 et ce en 2 points simultanément : au dessus de la ligne d'arrivée du circuit et au centre de Ledenon.

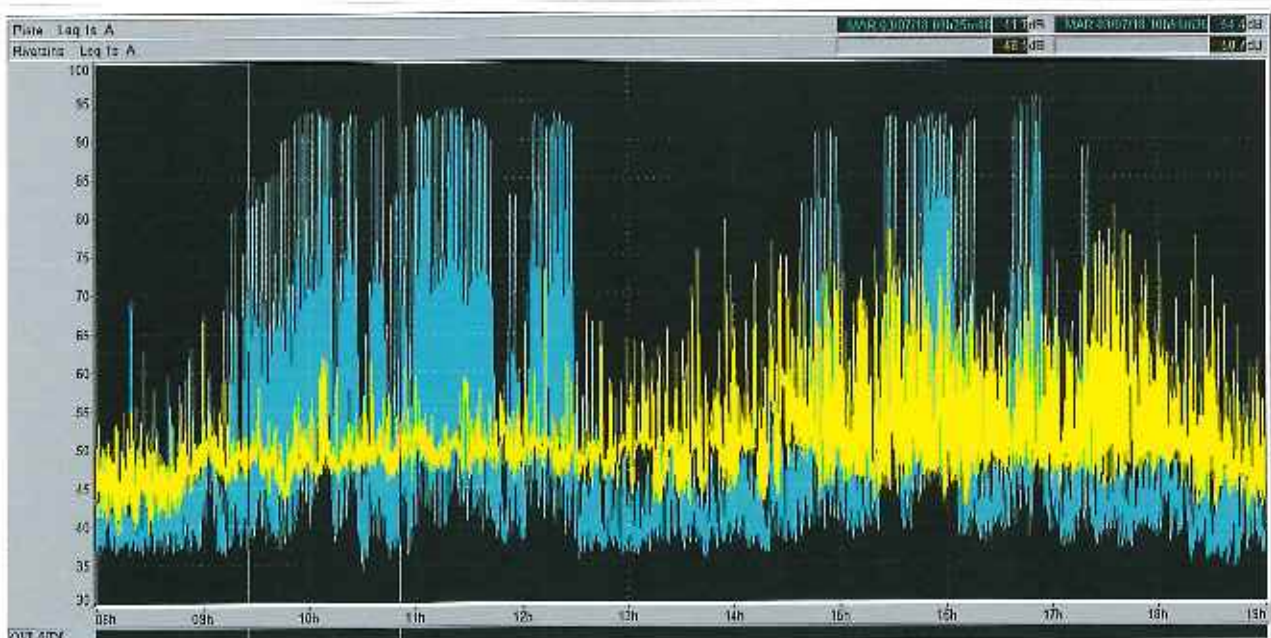
Activité : autos
Type : école de pilotage
Nombre de véhicules moyen en piste : 6

Heure	Température	Biométéo	Pluie	Humidité	Pt. de rosée	Vent moyen (ref.)	Pression
19h	30.1 °C	36.5	0 mm/h	51%	18.8 °C	11 km/h (25.2 km/h)	1013.4hPa
18h	30.8 °C	37.5	0 mm/h	50%	19.2 °C	14 km/h (36 km/h)	1013.6hPa
17h	31.7 °C	38.5	0 mm/h	48%	19.3 °C	14 km/h (32.4 km/h)	1013.4hPa
16h	30.9 °C	37	0 mm/h	47%	18.3 °C	14 km/h (32.4 km/h)	1014.0hPa
15h	31.5 °C	38.9	0 mm/h	51%	20.1 °C	18 km/h (32.4 km/h)	1013.8hPa
14h	31.9 °C	38.1	0 mm/h	45%	18.5 °C	11 km/h (21.6 km/h)	1014.1hPa
13h	31.3 °C	37.6	0 mm/h	47%	18.6 °C	11 km/h (18 km/h)	1014.5hPa
12h	30.5 °C	36.8	0 mm/h	49%	18.6 °C	7 km/h (14.4 km/h)	1014.8hPa
11h	28.8 °C	35.1	0 mm/h	54%	18.6 °C	4 km/h (18 km/h)	1015.1hPa
10h	27.3 °C	34.2	0 mm/h	62%	19.4 °C	4 km/h (10.8 km/h)	1015.5hPa
09h	25.3 °C	32.9	0 mm/h	74%	20.3 °C	4 km/h (10.8 km/h)	1015.5hPa
08h	23.5 °C	31.2	0 mm/h	83%	20.4 °C	0 km/h (7.2 km/h)	1015.3hPa

EVOLUTIONS TEMPORELLES comparées : mesures de bruit au niveau de la ligne d'arrivée et au centre de Ledenon (rue des 4 vents)

en bleu : niveau de bruit enregistré au dessus de la ligne d'arrivée

en jaune : niveau de bruit enregistré au centre de Ledenon (rue des 4 vents)



JOURNEE DU 04/07/2018

Ouverture du circuit :
de 9h à 12h30
et
de 14h à 17h30

Mesures et Analyses réalisées selon méthode contrôle stipulée dans la norme NFS 31-012 et ce en 2 points simultanément : au dessus de la ligne d'arrivée du circuit et au centre de Ledenon.

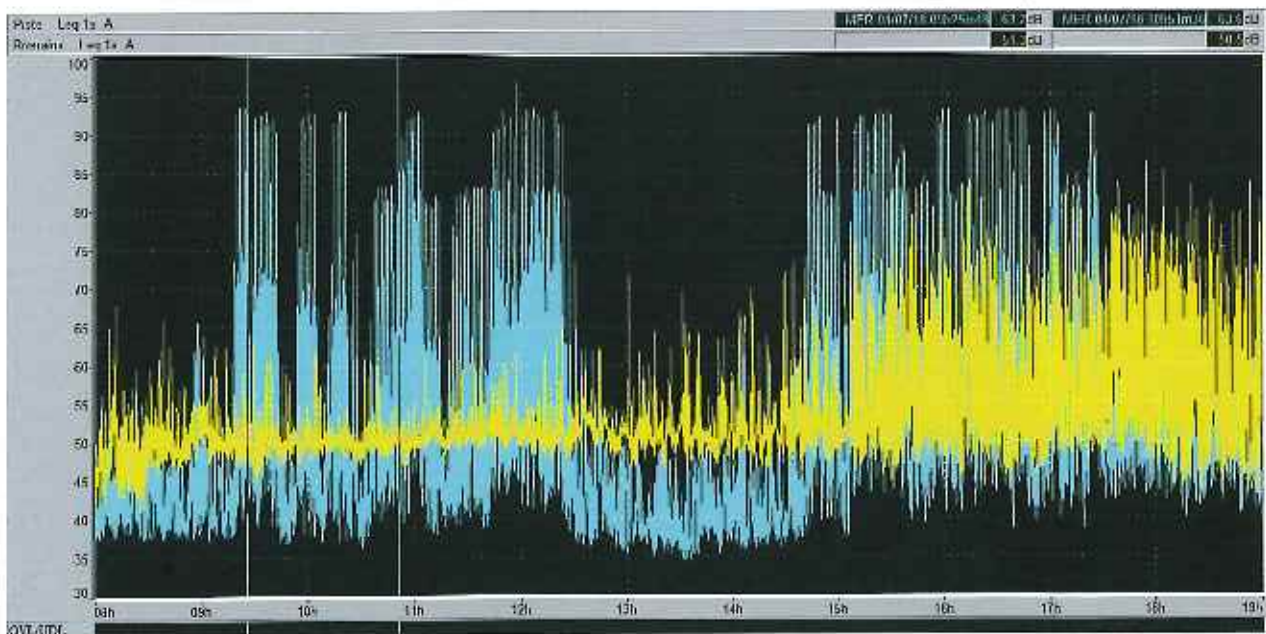
Activité : autos
Type : école de pilotage
Nombre de véhicules moyen en piste : 6

Conditions météorologiques

Heure	Température	Biométéo	Pluie	Humidité	Pt. de rosée	Vent moyen (raf.)	Pression
19h	28.8 °C	35.3	0 mm/lh	55%	18.9 °C	22 km/h (36 km/h)	1011.7hPa
18h	29.1 °C	36.9	0 mm/lh	60%	20.5 °C	22 km/h (36 km/h)	1012.7hPa
17h	31.7 °C	36.2	0 mm/lh	39%	16 °C	18 km/h (32.4 km/h)	1013.2hPa
16h	32.2 °C	37.3	0 mm/lh	40%	16.9 °C	18 km/h (43.2 km/h)	1013.6hPa
15h	32.3 °C	39.3	0 mm/lh	47%	19.5 °C	22 km/h (36 km/h)	1013.9hPa
14h	32.7 °C	37.0	0 mm/lh	39%	16.9 °C	11 km/h (25.2 km/h)	1014.4hPa
13h	32.3 °C	38.5	0 mm/lh	44%	18.5 °C	11 km/h (25.2 km/h)	1014.9hPa
12h	30.4 °C	35.9 642	0 mm/lh	46%	17.5 °C	7 km/h (21.6 km/h)	1015.4hPa
11h	29.8 °C	35.6	0 mm/lh	49%	17.9 °C	7 km/h (18 km/h)	1015.4hPa
10h	29.0 °C	34.9	0 mm/lh	52%	18.1 °C	7 km/h (18 km/h)	1015.8hPa
09h	26.7 °C	32.2	0 mm/lh	57%	17.5 °C	7 km/h (10.8 km/h)	1016.0hPa
08h	24.4 °C	29.8	0 mm/lh	65%	17.4 °C	4 km/h (7.2 km/h)	1015.8hPa

EVOLUTIONS TEMPORELLES comparées : mesures de bruit au niveau de la ligne d'arrivée et au centre de Ledenon (rue des 4 vents)

en bleu : niveau de bruit enregistré au dessus de la ligne d'arrivée
en jaune : niveau de bruit enregistré au centre de Ledenon (rue des 4 vents)



JOURNEE DU 05/07/2018

Ouverture du circuit :
de 9h à 12h30
et
de 14h à 17h30

Mesures et Analyses réalisées selon méthode contrôle stipulée dans la norme NFS 31-012 et ce en 2 points simultanément : au dessus de la ligne d'arrivée du circuit et au centre de Ledenon.

Activité : autos

Type :roulage

Nombre de véhicules moyen en piste :5

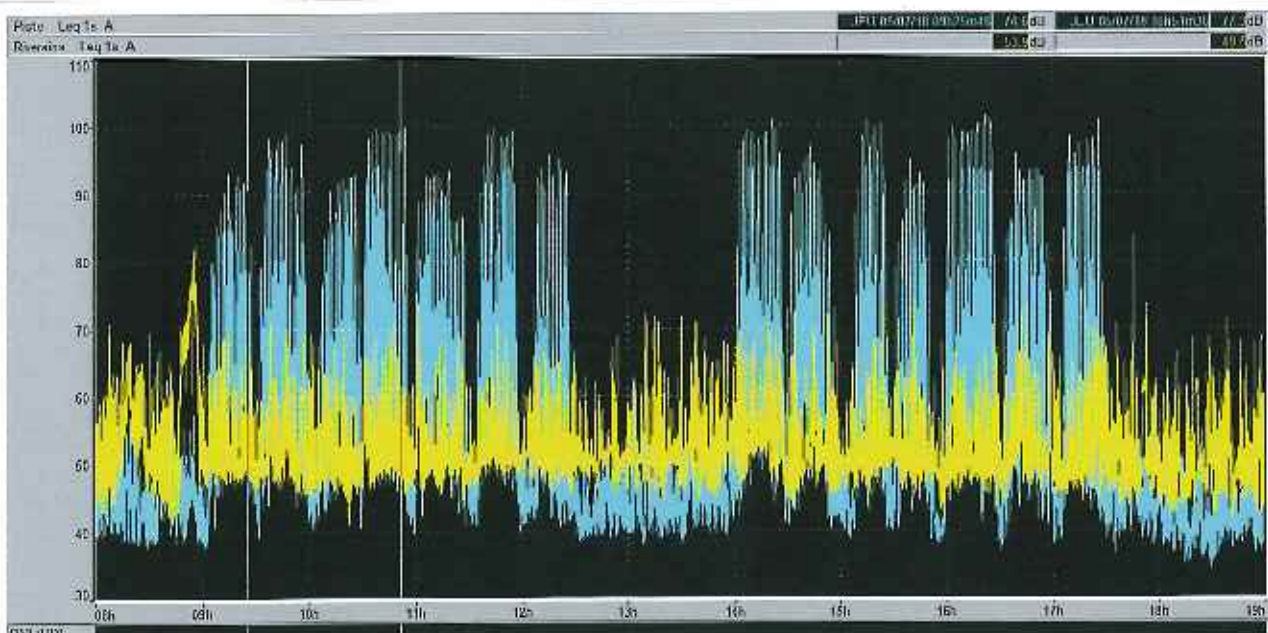
Conditions météorologiques

Heure	Température	Biométéo	Pluie	Humidité	Pt. de rosée	Vent moyen (raf.)	Pression
19h	30.4 °C	32.6	0 mm/h	32%	11.9 °C	18 km/h (36 km/h)	1013.6hPa
18h	31.4 °C	33.7	0 mm/h	31%	12.2 °C	14 km/h (36 km/h)	1013.7hPa
17h	31.0 °C	33.6	0 mm/h	33%	12.8 °C	11 km/h (32.4 km/h)	1014.0hPa
16h	31.3 °C	33.8	0 mm/h	32%	12.6 °C	14 km/h (28.8 km/h)	1014.2hPa
15h	30.6 °C	33.3	0 mm/h	34%	12.9 °C	11 km/h (32.4 km/h)	1014.6hPa
14h	29.6 °C	32.1	0 mm/h	35%	12.5 °C	14 km/h (28.8 km/h)	1015.0hPa
13h	29.2 °C	32.2	0 mm/h	38%	13.4 °C	14 km/h (28.8 km/h)	1015.4hPa
12h	28.1 °C	30.9 789	0 mm/h	40%	13.2 °C	11 km/h (32.4 km/h)	1015.7hPa
11h	27.0 °C	30	0 mm/h	43%	13.4 °C	11 km/h (25.2 km/h)	1015.9hPa
10h	25.6 °C	28.4 519	0 mm/h	46%	13.1 °C	14 km/h (28.8 km/h)	1016.0hPa
09h	23.7 °C	26.4	0 mm/h	51%	13 °C	14 km/h (36 km/h)	1015.9hPa
08h	22.1 °C	25.1 139	0 mm/h	58%	13.4 °C	18 km/h (36 km/h)	1015.4hPa

EVOLUTIONS TEMPORELLES comparées : mesures de bruit au niveau de la ligne d'arrivée et au centre de Ledenon (rue des 4 vents)

en bleu : niveau de bruit enregistré au dessus de la ligne d'arrivée

en jaune : niveau de bruit enregistré au centre de Ledenon (rue des 4 vents)



Ouverture du circuit :
de 9h à 12h30
et
de 14h à 17h30

Mesures et Analyses réalisées selon méthode contrôle stipulée dans la norme NFS 31-012 et ce en 2 points simultanément : au dessus de la ligne d'arrivée du circuit et au centre de Ledenon.

Activité : autos

Type :roulage

Nombre de véhicules moyen en piste :5

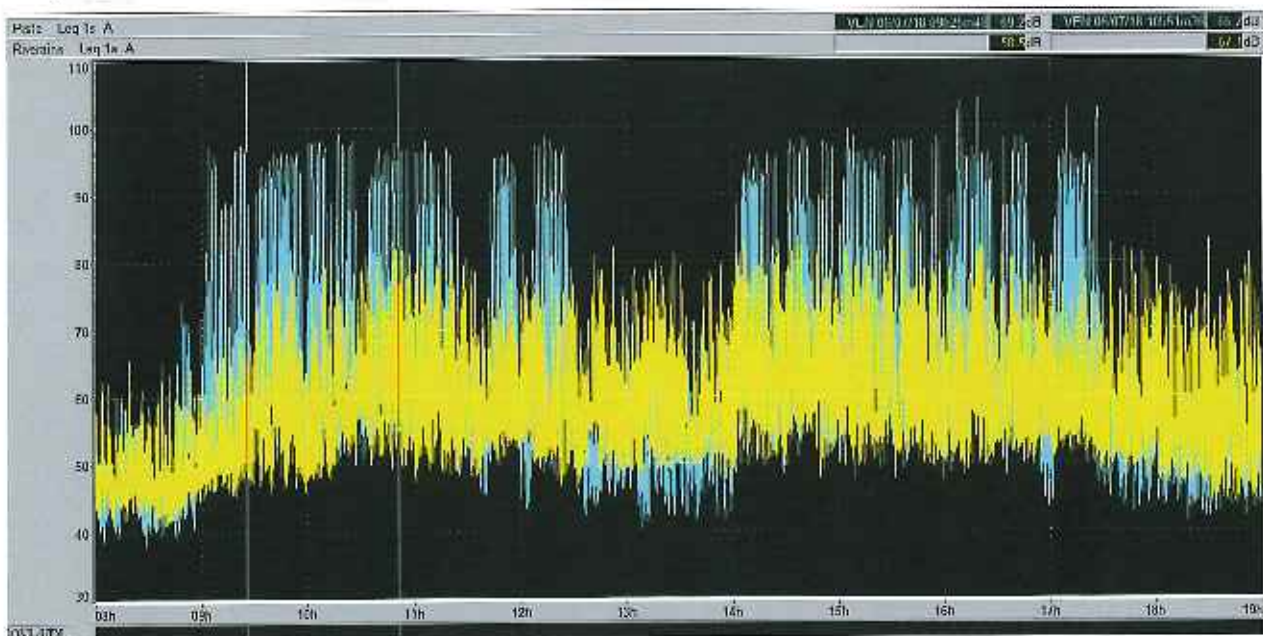
Conditions météorologiques

Heure	Température	Biométéo	Pluie 0 mm/h	Humidité	Pl. de rosée	Vent moyen (raf.) 22 km/h (39.6 km/h)	Pression 1015.2hPa
19h	30.4 °C	33.2	0 mm/h	35%	13.2 °C	22 km/h (39.6 km/h)	1016.2hPa
18h	30.9 °C	33.3	0 mm/h	32%	12.3 °C	22 km/h (43.2 km/h)	1016.5hPa
17h	30.9 °C	33.5	0 mm/h	33%	12.8 °C	22 km/h (46.8 km/h)	1016.5hPa
16h	31.2 °C	33.9	0 mm/h	33%	13 °C	22 km/h (46.8 km/h)	1016.8hPa
15h	30.6 °C	33.1	0 mm/h	33%	12.5 °C	22 km/h (46.8 km/h)	1017.2hPa
14h	30.5 °C	32.9	0 mm/h	33%	12.4 °C	22 km/h (54 km/h)	1017.7hPa
13h	29.9 °C	32.3	0 mm/h	34%	12.3 °C	22 km/h (43.2 km/h)	1017.8hPa
12h	29.2 °C	32.2	0 mm/h	38%	13.4 °C	22 km/h (43.2 km/h)	1017.8hPa
11h	27.2 °C	30	0 mm/h	42%	13.2 °C	22 km/h (46.8 km/h)	1018.0hPa
10h	26.0 °C	28.6	0 mm/h	44%	12.8 °C	18 km/h (36 km/h)	1018.1hPa
09h	24.2 °C	27	0 mm/h	50%	13.1 °C	14 km/h (25.2 km/h)	1018.1hPa
08h	22.2 °C	24.9 156	0 mm/h	56%	13 °C	14 km/h (25.2 km/h)	1018.1hPa

EVOLUTIONS TEMPORELLES comparées : mesures de bruit au niveau de la ligne d'arrivée et au centre de Ledenon (rue des 4 vents)

- en bleu : niveau de bruit enregistré au dessus de la ligne d'arrivée

- en jaune : niveau de bruit enregistré au centre de Ledenon (rue des 4 vents)



JOURNEE DU 07/07/2018

Ouverture du circuit :
de 9h à 12h30
et
de 14h à 17h30

Mesures et Analyses réalisées selon méthode contrôle stipulée dans la norme NFS 31-012 et ce en 2 points simultanément : au dessus de la ligne d'arrivée du circuit et au centre de Ledenon.

Activité : motos

Type :roulage

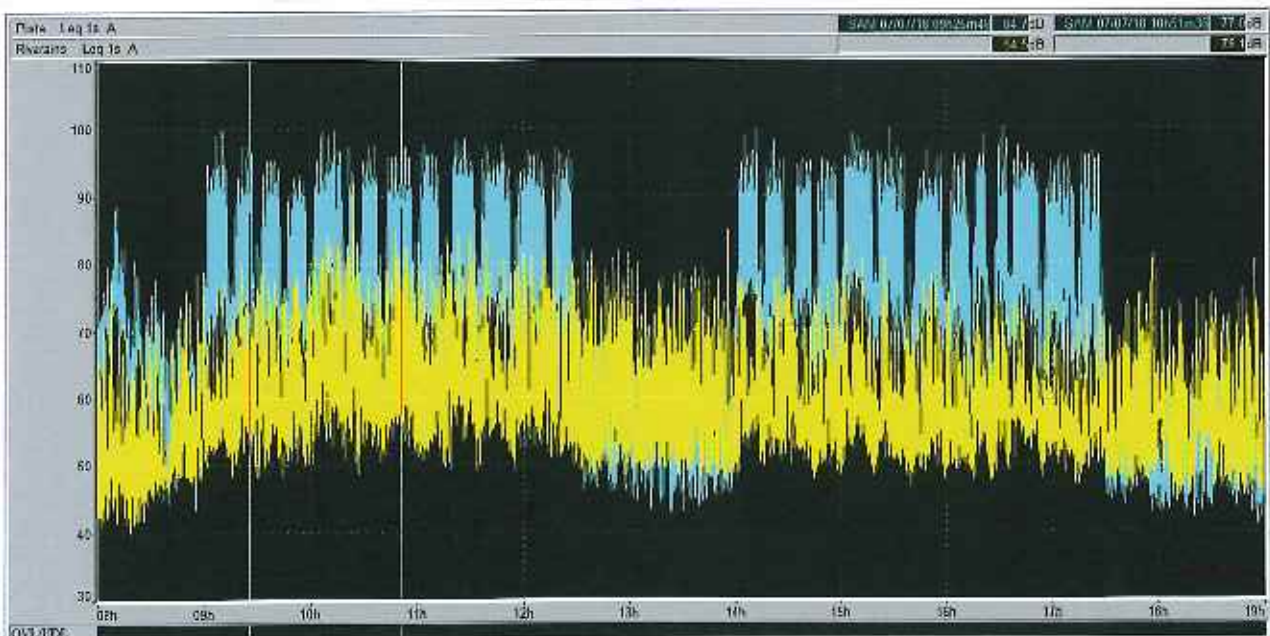
Nombre de véhicules moyen en piste :34

Conditions météorologiques

Heure	Température	Biométéo	Pluie	Humidité	Pt. de rosée	Vent moyen (raf.)	Pression
19h	32.9 °C	34.3	0 mm/lh	25%	10.3 °C	18 km/h (39.6 km/h)	1015.3hPa ↘
18h	33.5 °C	35.1	0 mm/lh	25%	10.8 °C	18 km/h (36 km/h)	1015.6hPa ↘
17h	34.2 °C	35.8	0 mm/lh ☀	24%	10.7 °C	14 km/h (36 km/h)	1016.0hPa ↘
16h	33.7 °C	35.4	0 mm/lh	25%	10.9 °C	18 km/h (36 km/h)	1016.3hPa ↘
15h	33.1 °C	35.1	0 mm/lh	27%	11.6 °C	22 km/h (36 km/h)	1016.8hPa ↘
14h	32.4 °C	34.7	0 mm/lh ☀	29%	12.1 °C	22 km/h (39.6 km/h)	1017.1hPa ↘
13h	31.9 °C	35	0 mm/lh	33%	13.6 °C	14 km/h (39.6 km/h)	1017.4hPa ↘
12h	30.8 °C	33.9	0 mm/lh	35%	13.6 °C	18 km/h (36 km/h)	1017.9hPa ↗
11h	29.4 °C	32.2	0 mm/lh ☀	37%	13.2 °C	18 km/h (39.6 km/h)	1017.8hPa ↗
10h	27.5 °C	30.5	0 mm/lh	42%	13.4 °C	22 km/h (43.2 km/h)	1017.7hPa ↗
09h	25.8 °C	28.7	0 mm/lh	46%	13.3 °C	18 km/h (39.6 km/h)	1017.8hPa ↗
08h	23.8 °C	26.4	0 mm/lh ☀	50%	12.7 °C	18 km/h (32.4 km/h)	1017.6hPa ↗

EVOLUTIONS TEMPORELLES comparées : mesures de bruit au niveau de la ligne d'arrivée et au centre de Ledenon (rue des 4 vents)

_ en bleu : niveau de bruit enregistré au dessus de la ligne d'arrivée
_ en jaune : niveau de bruit enregistré au centro de Ledenon (rue des 4 vents)



JOURNEE DU 08/07/2018

Ouverture du circuit :
de 9h à 12h30
et
de 14h à 17h30

Mesures et Analyses réalisées selon méthode contrôle stipulée dans la norme NFS 31-012 et ce en 2 points simultanément : au dessus de la ligne d'arrivée du circuit et au centre de Ledenon.

Activité : motos

Type :roulage

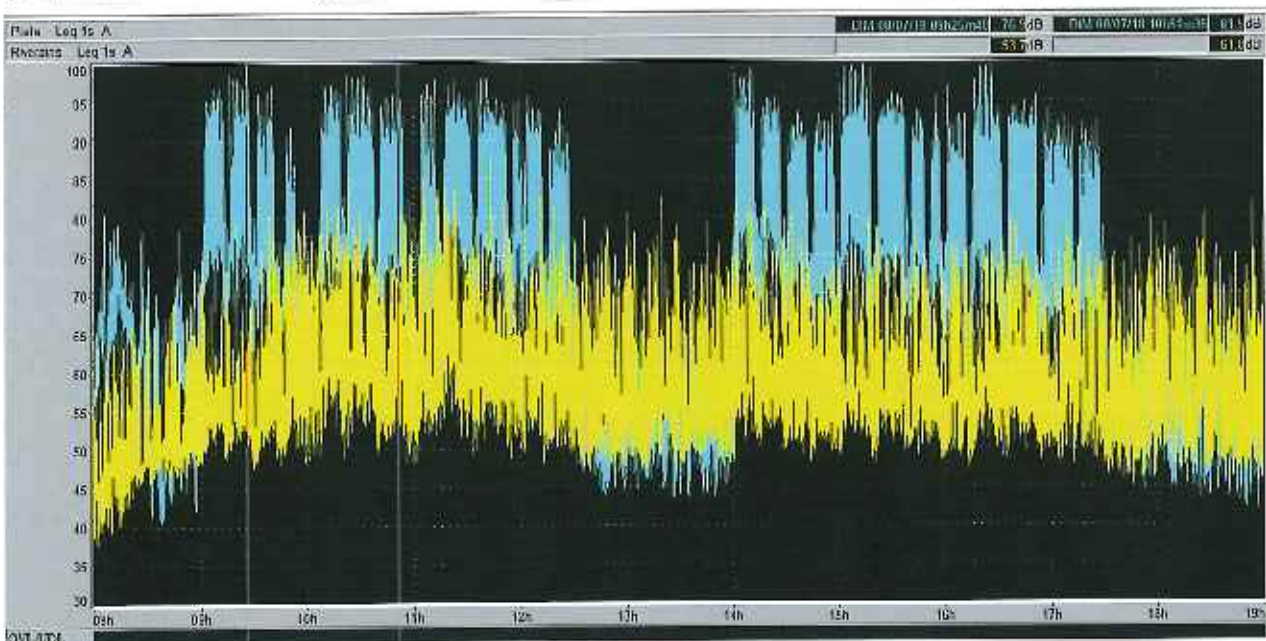
Nombre de véhicules moyen en piste :32

Conditions météorologiques

Heure	Température	Biométéo	Pluie	Humidité	Pl. de rosée	Vent moyen (raf.)	Pression
19h	32.5 °C	35.3	0 mm/h	31%	13.2 °C	18 km/h (39.6 km/h)	1015.1hPa ↓
18h	33.6 °C	36.9	0 mm/h	31%	14.1 °C	22 km/h (36 km/h)	1015.1hPa ↓
17h	34.3 °C	37.4	0 mm/h	29%	13.7 °C	18 km/h (39.6 km/h)	1015.5hPa ↓
16h	33.8 °C	36.1	0 mm/h	27%	12.2 °C	22 km/h (39.6 km/h)	1015.9hPa ↓
15h	33.4 °C	35.8	0 mm/h	28%	12.4 °C	22 km/h (43.2 km/h)	1016.4hPa ↓
14h	32.8 °C	34.7	0 mm/h	27%	11.3 °C	22 km/h (39.6 km/h)	1016.7hPa ↓
13h	31.9 °C	34	0 mm/h	29%	11.7 °C	22 km/h (39.6 km/h)	1017.3hPa ↓
12h	30.5 °C	32.9	0 mm/h	33%	12.4 °C	22 km/h (39.6 km/h)	1017.3hPa ↑
11h	29.1 °C	31.6	0 mm/h	36%	12.5 °C	22 km/h (43.2 km/h)	1017.3hPa ↑
10h	27.8 °C	30.1	0 mm/h	38%	12.2 °C	22 km/h (39.6 km/h)	1017.5hPa ↑
09h	26.5 °C	28.8	0 mm/h	41%	12.2 °C	18 km/h (32.4 km/h)	1017.2hPa ↑
08h	24.5 °C	26.4	0 mm/h	44%	11.4 °C	14 km/h (28.8 km/h)	1017.1hPa ↑

EVOLUTIONS TEMPORELLES comparées : mesures de bruit au niveau de la ligne d'arrivée et au centre de Ledenon (rue des 4 vents)

_ en bleu : niveau de bruit enregistré au dessus de la ligne d'arrivée
_ en jaune : niveau de bruit enregistré au centre de Ledenon (rue des 4 vents)



JOURNEE DU 09/07/2018

Ouverture du circuit :
de 9h à 12h30
et
de 14h à 17h30

Mesures et Analyses réalisées selon méthode contrôle stipulée dans la norme NFS 31-012 et ce en 2 points simultanément : au dessus de la ligne d'arrivée du circuit et au centre de Ledenon.

Activité : motos

Type :roulage

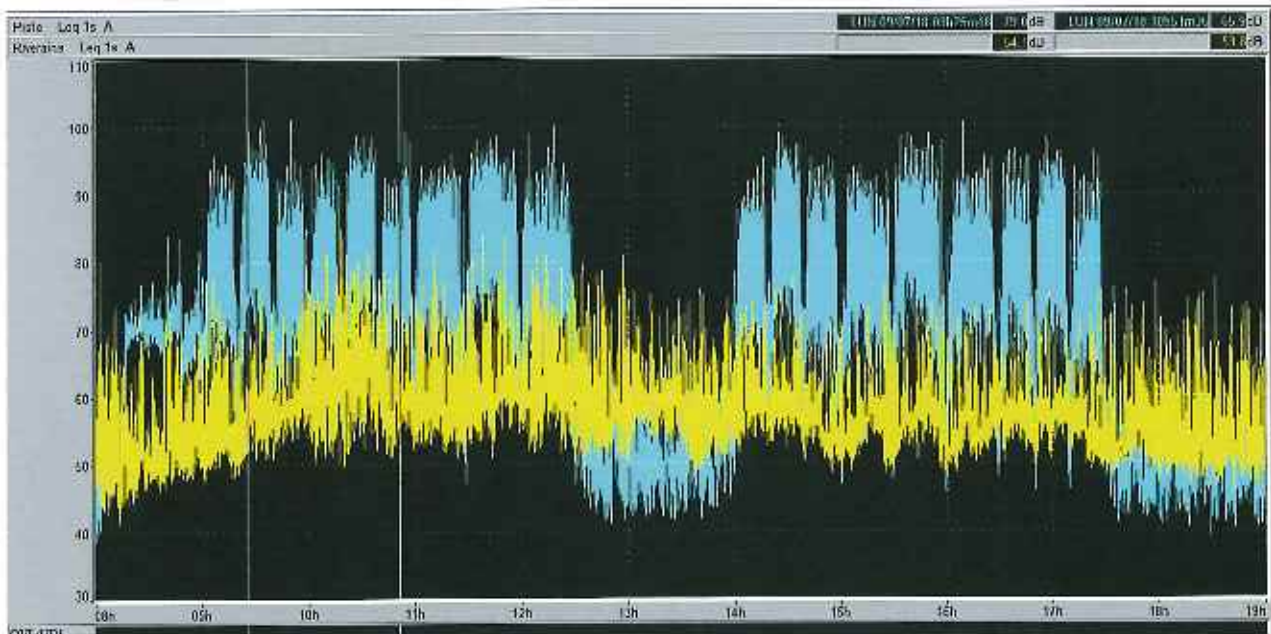
Nombre de véhicules moyen en piste :32

Heure	Température	Biométré	Pluie	Humidité	Pt. de rosée	Vent moyen (raf.)	Pression
19h	32.8 °C	35.5	0 mm/h	30%	12.9 °C	14 km/h (36 km/h)	1013.6hPa ↘
18h	33.6 °C	36.7	0 mm/h	30%	13.6 °C	18 km/h (32.4 km/h)	1013.6hPa ↘
17h	34.2 °C	37.3	0 mm/h	29%	13.6 °C	18 km/h (28.8 km/h)	1013.6hPa ↘
16h	34.4 °C	37.6	0 mm/h	29%	13.8 °C	14 km/h (28.8 km/h)	1014.2hPa ↘
15h	33.9 °C	36.9	0 mm/h	29%	13.4 °C	11 km/h (36 km/h)	1014.6hPa ↘
14h	32.9 °C	35.6	0 mm/h	30%	13 °C	14 km/h (36 km/h)	1015.3hPa ↘
13h	32.2 °C	34.9	0 mm/h	31%	12.9 °C	18 km/h (39.6 km/h)	1015.9hPa ↘
12h	30.7 °C	33.2	0 mm/h	33%	12.6 °C	22 km/h (39.6 km/h)	1016.1hPa ↘
11h	29.8 °C	32.6	0 mm/h	36%	13.1 °C	18 km/h (39.6 km/h)	1016.2hPa ↗
10h	28.3 °C	30.2	0 mm/h	35%	11.4 °C	22 km/h (43.2 km/h)	1016.7hPa ↗
09h	26.6 °C	28.6	0 mm/h	39%	11.5 °C	11 km/h (28.8 km/h)	1016.8hPa ↗
08h	24.7 °C	26.4	0 mm/h	42%	10.9 °C	18 km/h (36 km/h)	1016.3hPa ↗

EVOLUTIONS TEMPORELLES comparées : mesures de bruit au niveau de la ligne d'arrivée et au centre de Ledenon (rue des 4 vents)

en bleu : niveau de bruit enregistré au dessus de la ligne d'arrivée

en jaune : niveau de bruit enregistré au centre de Ledenon (rue des 4 vents)



JOURNEE DU 10/07/2018

Ouverture du circuit :
de 9h à 12h30
et
de 14h à 17h30

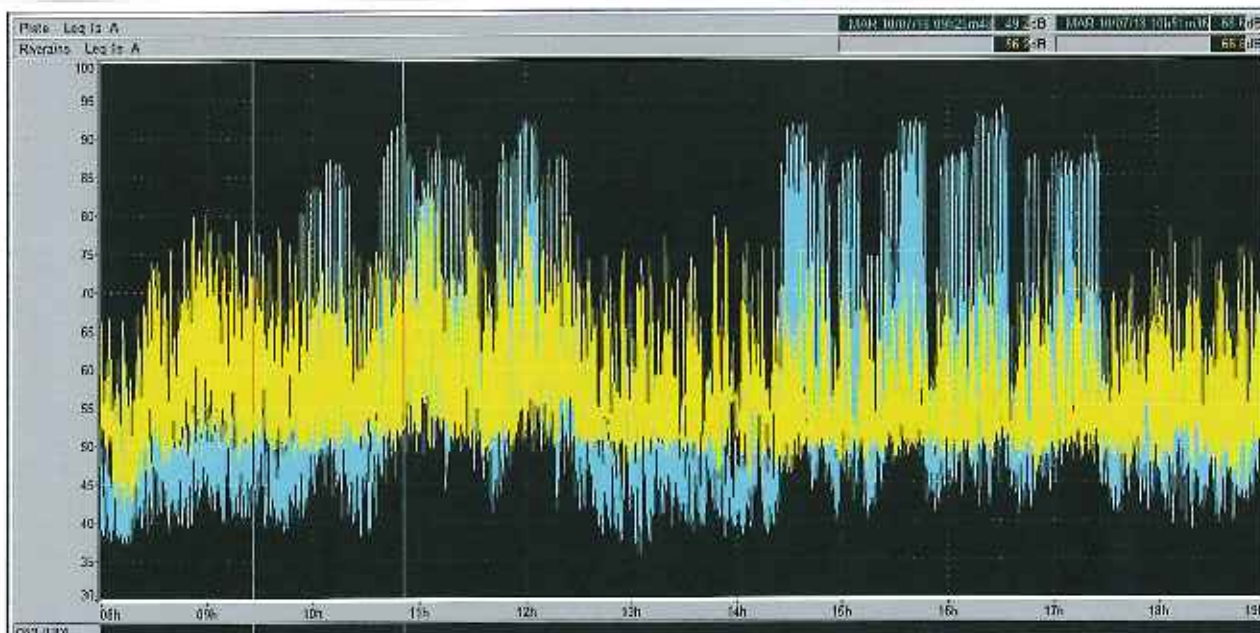
Mesures et Analyses réalisées selon méthode contrôle stipulée dans la norme NFS 31-012 et ce en 2 points simultanément : au dessus de la ligne d'arrivée du circuit et au centre de Ledénon.

Activité : autos
Type : école de pilotage
Nombre de véhicules moyen en piste : 6

Heure	Température	Biométéo	Pluie	Humidité	Pl. de rosée	Vent moyen (ref.)	Pression
19h	31.6 °C	33.5	0 mm/lh	29%	11.4 °C	18 km/h (39.6 km/h)	1011.7hPa ↘
18h	33.1 °C	35.1	0 mm/lh	27%	11.6 °C	18 km/h (36 km/h)	1011.6hPa ↘
17h	34.2 °C	36.7 ☀️ 756	0 mm/lh	27%	12.5 °C	14 km/h (32.4 km/h)	1011.6hPa ↘
16h	34.2 °C	36.4	0 mm/lh	26%	12 °C	14 km/h (32.4 km/h)	1012.1hPa ↘
15h	32.9 °C	34.8	0 mm/lh	27%	11.4 °C	18 km/h (32.4 km/h)	1012.6hPa ↘
14h	32.6 °C	34.4	0 mm/lh	27%	11.2 °C	14 km/h (39.6 km/h)	1013.2hPa ↘
13h	31.8 °C	33.8	0 mm/lh	29%	11.6 °C	14 km/h (32.4 km/h)	1013.6hPa ↘
12h	30.8 °C	32.9	0 mm/lh	31%	11.7 °C	18 km/h (36 km/h)	1014.0hPa ↘
11h	29.6 °C	31.6	0 mm/lh	33%	11.6 °C	18 km/h (36 km/h)	1014.4hPa ↘
10h	27.5 °C	29.7	0 mm/lh	38%	11.9 °C	18 km/h (39.6 km/h)	1014.7hPa ↗
09h	26.0 °C	28.3	0 mm/lh	42%	12.1 °C	11 km/h (21.6 km/h)	1015.0hPa ↗
08h	24.4 °C	26.5	0 mm/lh	45%	11.7 °C	11 km/h (28.8 km/h)	1014.8hPa ↗

EVOLUTIONS TEMPORELLES comparées : mesures de bruit au niveau de la ligne d'arrivée et au centre de Ledénon (rue des 4 vents)

- _ en bleu : niveau de bruit enregistré au dessus de la ligne d'arrivée
- _ en jaune : niveau de bruit enregistré au centre de Ledénon (rue des 4 vents)



JOURNEE DU 11/07/2018

Ouverture du circuit :
de 9h à 12h30
et
de 14h à 17h30

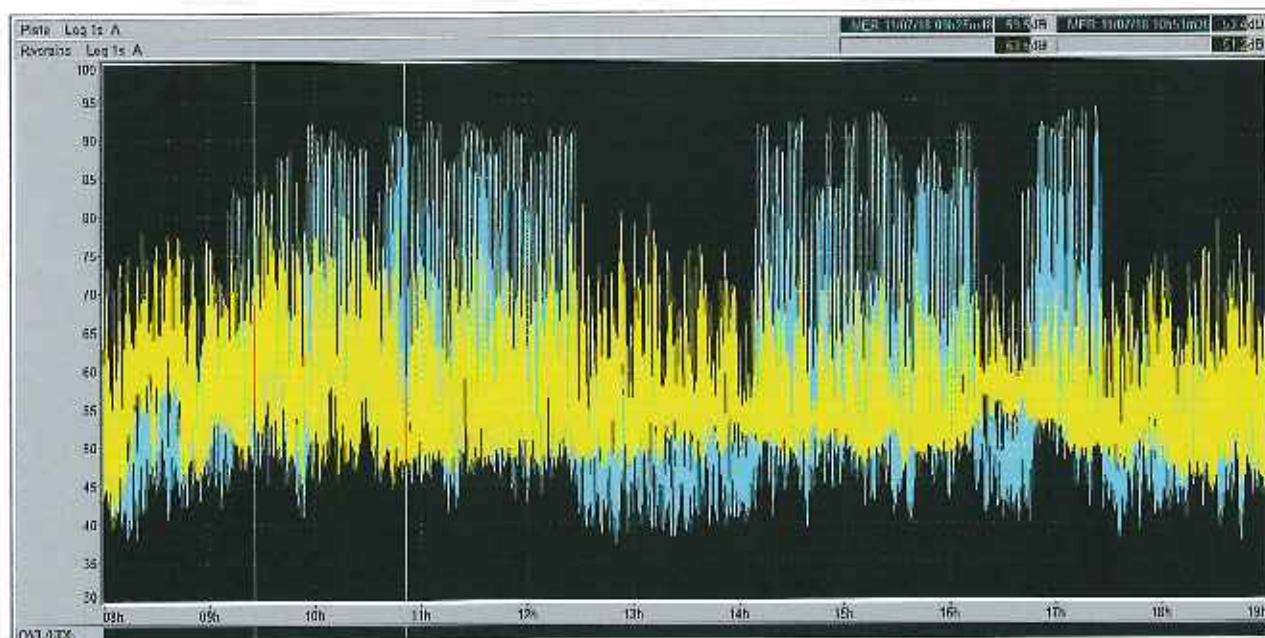
Mesures et Analyses réalisées selon méthode contrôle stipulée dans la norme NFS 31-012 et ce en 2 points simultanément : au dessus de la ligne d'arrivée du circuit et au centre de Ledenon.

Activité : autos
Type : école de pilotage
Nombre de véhicules moyen en piste : 6

conditions météorologiques

Heure	Température	Biométéo	Pluie	Humidité	Pt. de rosée	Vent moyen (raf.)	Pression
19h	29.9 °C	31.3	0 mm/1h	30%	10.4 °C	18 km/h (32.4 km/h)	1011.5hPa =
18h	30.5 °C	32 603	0 mm/1h	29%	10.5 °C	18 km/h (32.4 km/h)	1011.3hPa ↓
17h	31.2 °C	32.7	0 mm/1h	28%	10.5 °C	18 km/h (32.4 km/h)	1011.3hPa ↓
16h	31.3 °C	32.1	0 mm/1h	25%	8.9 °C	14 km/h (28.8 km/h)	1011.5hPa ↓
15h	30.6 °C	31.1	0 mm/1h	25%	8.3 °C	11 km/h (36 km/h)	1011.8hPa ↓
14h	29.5 °C	29.7	0 mm/1h	25%	7.4 °C	14 km/h (36 km/h)	1012.3hPa ↓
13h	28.3 °C	28.3	0 mm/1h	23%	5.2 °C	18 km/h (39.6 km/h)	1012.6hPa ↓
12h	27.1 °C	27.1	0 mm/1h	28%	7 °C	14 km/h (36 km/h)	1013.1hPa ↓
11h	26.2 °C	26.3	0 mm/1h	30%	7.2 °C	14 km/h (36 km/h)	1013.4hPa ↓
10h	24.4 °C	25.3	0 mm/1h	38%	9.2 °C	22 km/h (39.6 km/h)	1013.6hPa ↑
09h	23.4 °C	24.8	0 mm/1h	44%	10.4 °C	22 km/h (36 km/h)	1013.6hPa ↑
08h	22.2 °C	24.2	0 mm/1h	51%	11.6 °C	18 km/h (28.8 km/h)	1013.7hPa ↑

- en bleu : niveau de bruit enregistré au dessus de la ligne d'arrivée
- en jaune : niveau de bruit enregistré au centre de Ledenon (rue des 4 vents)



JOURNEE DU 12/07/2018

Ouverture du circuit :
de 9h à 12h30
et
de 14h à 17h30

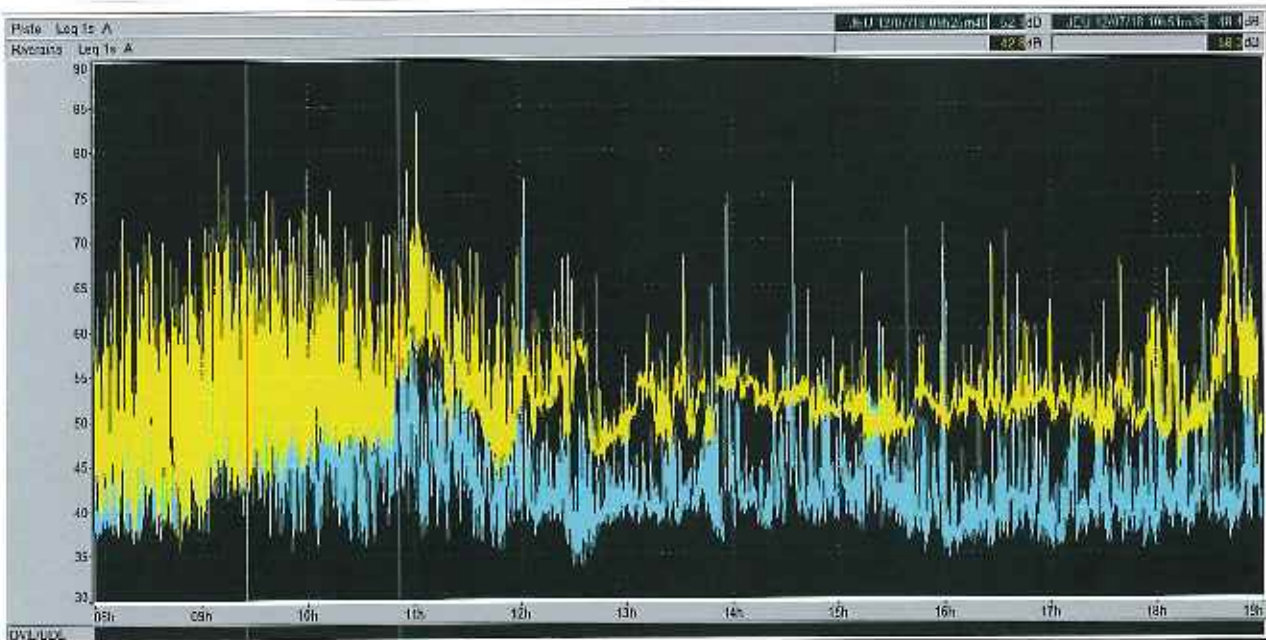
Mesures et Analyses réalisées selon méthode contrôle stipulée dans la norme NFS 31-012 et ce en 2 points simultanément : au dessus de la ligne d'arrivée du circuit et au centre de Ledenon.

Activité : sans

Matin Heure	Température Température	Pluviométrie Biométéo	Pluie Pluie	Humidité Humidité	Pt. de rosée Pt. de rosée	Vent moyen (ref.) Vent moyen (ref.)	Pression Pression
19h	30.4 °C	33	0 mm/lh	34%	12.8 °C	14 km/h (25.2 km/h)	1014.2hPa ↘
18h	31.7 °C	33.1	0 mm/lh	27%	10.4 °C	7 km/h (18 km/h)	1014.1hPa ↘
17h	32.1 °C	34 (731)	0 mm/lh	28%	11.3 °C	7 km/h (25.2 km/h)	1014.3hPa ↘
16h	30.6 °C	32.3	0 mm/lh	30%	11 °C	7 km/h (14.4 km/h)	1014.6hPa ↘
15h	28.6 °C	30.2	0 mm/lh	33%	10.7 °C	7 km/h (18 km/h)	1015.1hPa ↘
14h	27.5 °C	29.1	0 mm/lh	35%	10.7 °C	11 km/h (18 km/h)	1015.3hPa ↘
13h	27.1 °C	28.5	0 mm/lh	35%	10.3 °C	7 km/h (18 km/h)	1015.5hPa ↗
12h	28.1 °C	29.5	0 mm/lh	33%	10.3 °C	4 km/h (21.6 km/h)	1015.6hPa ↗
11h	26.7 °C	28	0 mm/lh	35%	10 °C	14 km/h (28.8 km/h)	1015.5hPa ↗
10h	25.0 °C	25.9	0 mm/lh	37%	9.3 °C	14 km/h (32.4 km/h)	1015.4hPa ↗
09h	23.4 °C	24.6 (319)	0 mm/lh	42%	9.8 °C	11 km/h (25.2 km/h)	1015.3hPa ↗
08h	20.8 °C	22.1	0 mm/lh	50%	10 °C	7 km/h (14.4 km/h)	1014.8hPa ↗

EVOLUTIONS TEMPORELLES comparées : mesures de bruit au niveau de la ligne d'arrivée et au centre de Ledenon (rue des 4 vents)

- _ en bleu : niveau de bruit enregistré au dessus de la ligne d'arrivée
- _ en jaune : niveau de bruit enregistré au centre de Ledenon (rue des 4 vents)



JOURNEE DU 13/07/2018

Ouverture du circuit :
de 9h à 12h30
et
de 14h à 17h30

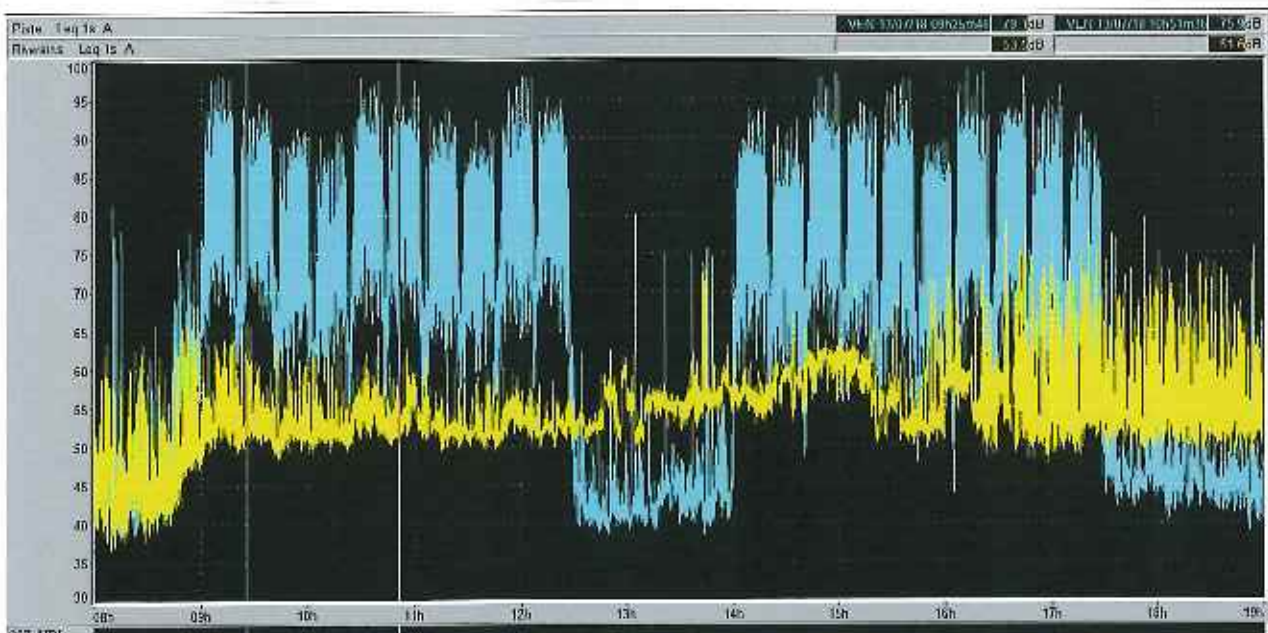
Mesures et Analyses réalisées selon méthode contrôle stipulée dans la norme NFS 31-012 et ce en 2 points simultanément ; au dessus de la ligne d'arrivée du circuit et au centre de Ledenon.

Activité : motos
Type : roulage
Nombre de véhicules moyen en piste : 27

Heure	Température	Biométéo	Pluie	Humidité	Pt. de rosée	Vent moyen (rel.) (25.2 km/h)	Pression
19h	31.9 °C	34.2	0 mm/h	30%	12.2 °C	14 km/h (32.4 km/h)	1015.1hPa
18h	33.2 °C	36.1	0 mm/h	30%	13.3 °C	14 km/h (32.4 km/h)	1015.4hPa
17h	33.4 °C	36.4	0 mm/h	30%	13.5 °C	18 km/h (36 km/h)	1015.5hPa
16h	35.1 °C	37.7	0 mm/h	26%	12.7 °C	11 km/h (25.2 km/h)	1015.6hPa
15h	34.3 °C	36.2	0 mm/h	25%	11.4 °C	7 km/h (21.6 km/h)	1015.9hPa
14h	33.7 °C	35.4	0 mm/h	25%	10.9 °C	11 km/h (21.6 km/h)	1016.3hPa
13h	33.0 °C	34.7	0 mm/h	26%	10.9 °C	7 km/h (18 km/h)	1016.8hPa
12h	31.9 °C	33.4	0 mm/h	27%	10.6 °C	4 km/h (14.4 km/h)	1017.1hPa
11h	30.8 °C	32.4	0 mm/h	29%	10.7 °C	7 km/h (21.6 km/h)	1017.4hPa
10h	27.8 °C	29.9	0 mm/h	37%	11.8 °C	11 km/h (25.2 km/h)	1017.3hPa
09h	26.0 °C	27.5	0 mm/h	38%	10.6 °C	7 km/h (18 km/h)	1017.5hPa
08h	23.0 °C	25.2	0 mm/h	50%	12 °C	4 km/h (18 km/h)	1017.2hPa

EVOLUTIONS TEMPORELLES comparées : mesures de bruit au niveau de la ligne d'arrivée et au centre de Ledenon (rue des 4 vents)

- en bleu : niveau de bruit enregistrée au dessus de la ligne d'arrivée
- en jaune : niveau de bruit enregistré au centre de Ledenon (rue des 4 vents)



JOURNEE DU 14/07/2018

Ouverture du circuit :
de 9h à 12h30
et
de 14h à 17h30

Mesures et Analyses réalisées selon méthode contrôle stipulée dans la norme NFS 31-012 et ce en 2 points simultanément : au dessus de la ligne d'arrivée du circuit et au centre de Ledenon.

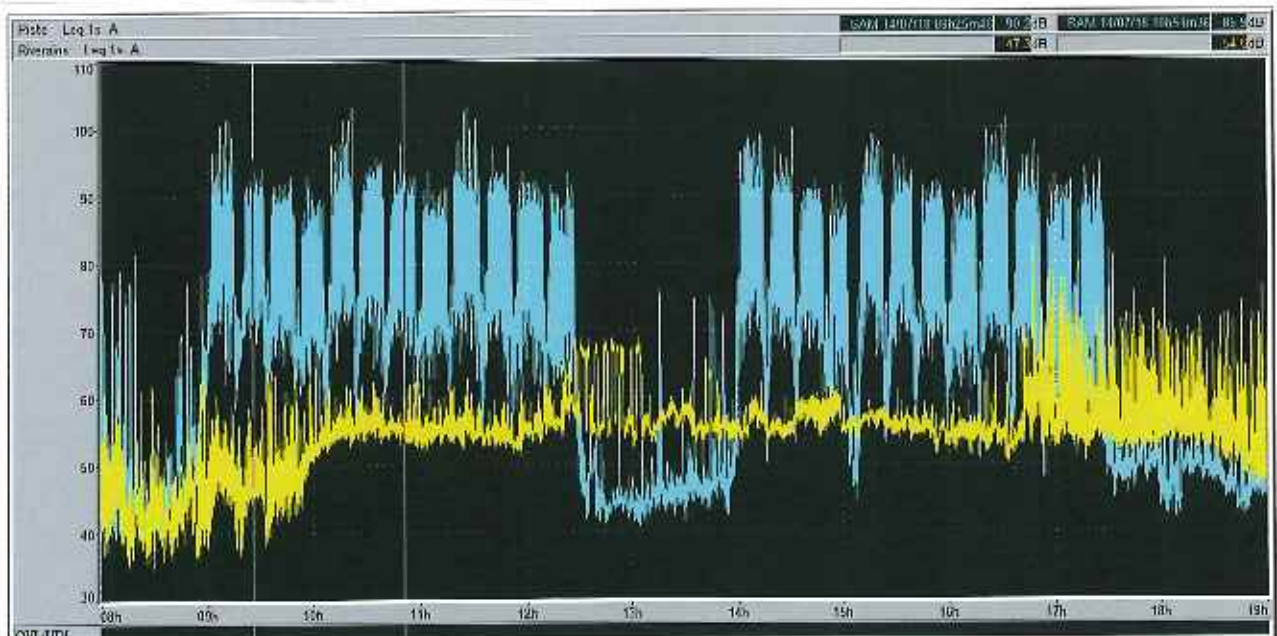
Activité : motos
Type : roulage
Nombre de véhicules moyen en piste : 39

Conditions météorologiques

Heure	Température	Biométéo	Pluie	Humidité	Pt. de rosée	Vent moyen (raf.)	Pression
19h	30.8 °C	35.6	0 mm/h	42%	16.4 °C	14 km/h (25.2 km/h)	1013.9hPa
18h	32.9 °C	38.1	0 mm/h	39%	17.1 °C	14 km/h (28.8 km/h)	1014.0hPa
17h	34.0 °C	39	0 mm/h	36%	16.8 °C	18 km/h (28.8 km/h)	1014.0hPa
16h	34.9 °C	39	0 mm/h	31%	15.3 °C	14 km/h (25.2 km/h)	1014.2hPa
15h	36.6 °C	40.2	0 mm/h	27%	14.6 °C	7 km/h (18 km/h)	1014.7hPa
14h	36.3 °C	40.4	0 mm/h	29%	15.4 °C	7 km/h (18 km/h)	1015.0hPa
13h	33.9 °C	37.1	0 mm/h	30%	13.9 °C	11 km/h (14.4 km/h)	1015.4hPa
12h	33.0 °C	36.3 739	0 mm/h	32%	14.1 °C	7 km/h (14.4 km/h)	1015.8hPa
11h	30.8 °C	35.6	0 mm/h	42%	16.4 °C	7 km/h (18 km/h)	1016.0hPa
10h	26.6 °C	31.8	0 mm/h	56%	17.1 °C	11 km/h (21.6 km/h)	1016.6hPa
09h	23.8 °C	28.2	0 mm/h	61%	15.8 °C	11 km/h (25.2 km/h)	1016.8hPa
08h	22.8 °C	26.4	0 mm/h	60%	14.6 °C	14 km/h (25.2 km/h)	1015.8hPa

EVOLUTIONS TEMPORELLES comparées : mesures de bruit au niveau de la ligne d'arrivée et au centre de Ledenon (rue des 4 vents)

- en bleu : niveau de bruit enregistré au dessus de la ligne d'arrivée
- en jaune : niveau de bruit enregistré au centre de Ledenon (rue des 4 vents)



JOURNEE DU 15/07/2018

Ouverture du circuit :
de 9h à 12h30
et
de 14h à 17h30

Mesures et Analyses réalisées selon méthode contrôle stipulée dans la norme NFS 31-012 et ce en 2 points simultanément : au dessus de la ligne d'arrivée du circuit et au centre de Ledenon.

Activité : autos

Type :roulage

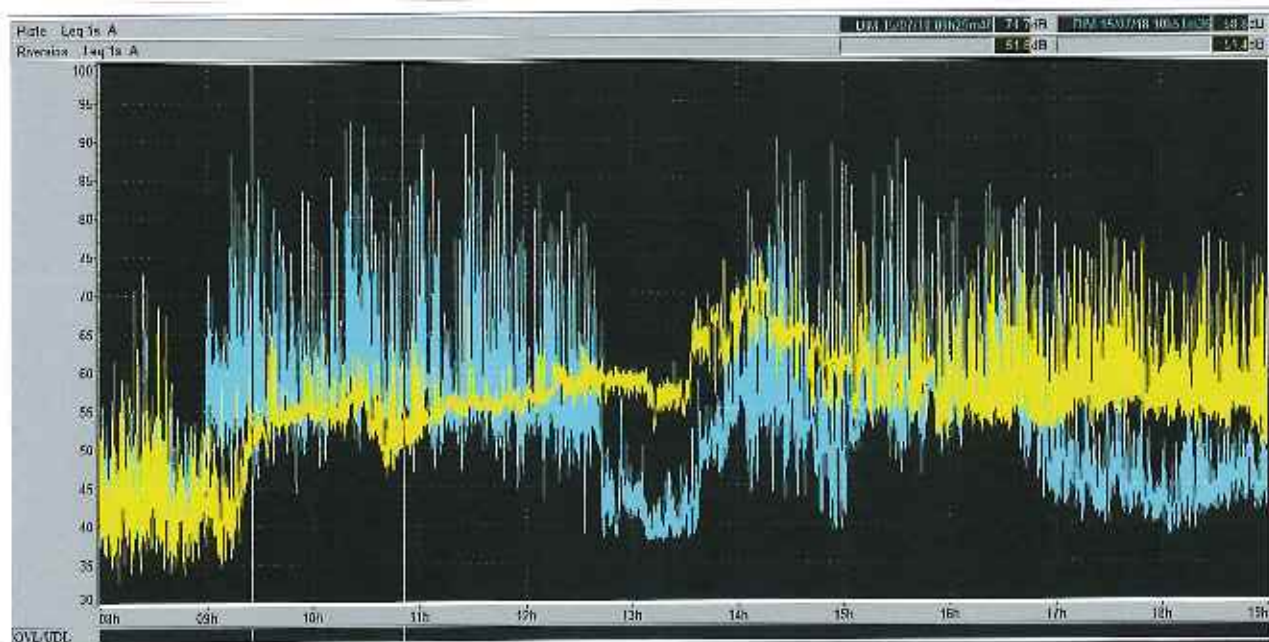
Nombre de véhicules moyen en piste : 6

Conditions météorologiques

Heure	Température	Biométéo	Pluie	Humidité	Pt. de rosée	Vent moyen (raf.)	Pression
19h	31.8 °C	34.6	0 mm/h	32%	13.1 °C	18 km/h (28.8 km/h)	1011.7hPa
18h	32.9 °C	36.8	0 mm/h	34%	15 °C	14 km/h (28.8 km/h)	1011.8hPa
17h	34.0 °C	38.2	0 mm/h	33%	15.5 °C	18 km/h (28.8 km/h)	1011.9hPa
16h	34.5 °C	37.7	0 mm/h	29%	13.9 °C	14 km/h (28.8 km/h)	1012.4hPa
15h	34.5 °C	37.4	0 mm/h	28%	13.3 °C	11 km/h (25.2 km/h)	1013.1hPa
14h	33.2 °C	36.7	0 mm/h	32%	14.3 °C	18 km/h (28.8 km/h)	1013.6hPa
13h	32.7 °C	35.7	0 mm/h	31%	13.4 °C	7 km/h (18 km/h)	1014.3hPa
12h	31.9 °C	35.8	0 mm/h	36%	15 °C	7 km/h (14.4 km/h)	1014.5hPa
11h	29.5 °C	33.1	0 mm/h	40%	14.5 °C	7 km/h (18 km/h)	1014.6hPa
10h	28.5 °C	32.2	0 mm/h	43%	14.7 °C	7 km/h (21.6 km/h)	1014.7hPa
09h	25.3 °C	29	0 mm/h	52%	14.7 °C	14 km/h (28.8 km/h)	1015.0hPa
08h	22.5 °C	26.3	0 mm/h	62%	14.9 °C	4 km/h (18 km/h)	1015.2hPa

EVOLUTIONS TEMPORELLES comparées : mesures de bruit au niveau de la ligne d'arrivée et au centre de Ledenon (rue des 4 vents)

- en bleu : niveau de bruit enregistré au dessus de la ligne d'arrivée
- en jaune : niveau de bruit enregistré au centre de Ledenon (rue des 4 vents)



JOURNEE DU 16/07/2018

Ouverture du circuit :
de 9h à 12h30
et
de 14h à 17h30

Mesures et Analyses réalisées selon méthode contrôle stipulée dans la norme NFS 31-012 et ce en 2 points simultanément : au dessus de la ligne d'arrivée du circuit et au centre de Ledenon.

Activité : motos
Type :roulage

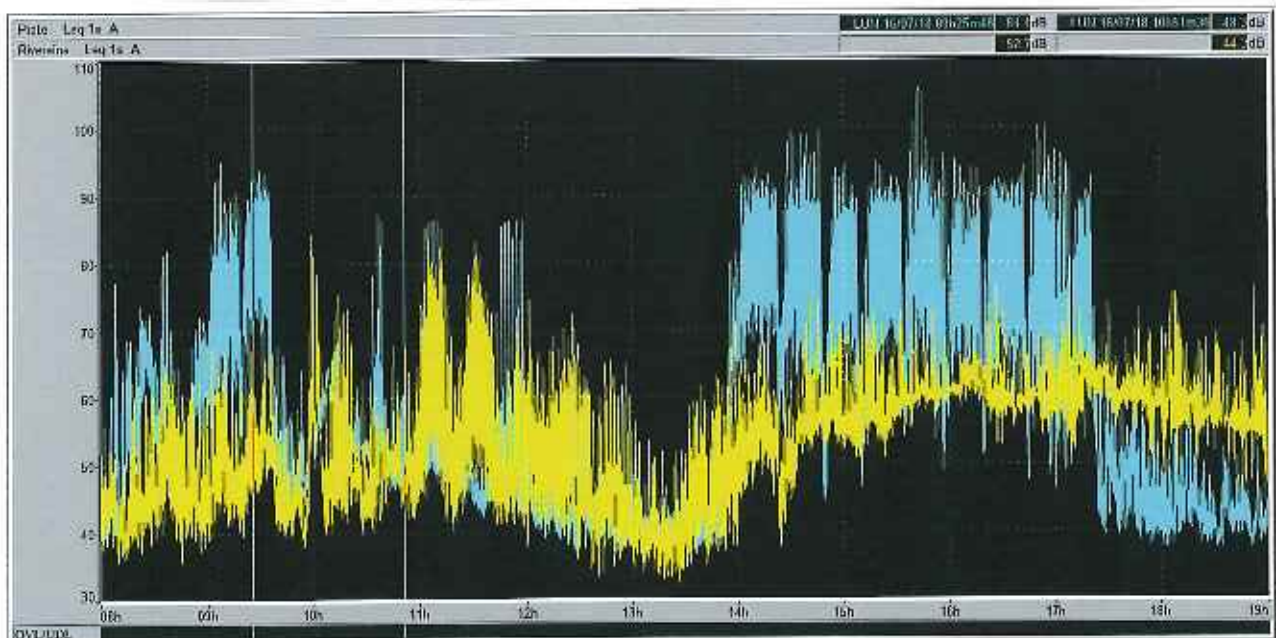
Nombre de véhicules moyen en piste : 31

Conditions météorologiques

Heure	Température	Biométéo	Pluie	Humidité	Pt. de rosée	Vent moyen (ref.)	Pression
19h	27.2 °C	31	0 mm/h	47%	14.9 °C	14 km/h (36 km/h)	1009.7hPa ↗
18h	28.6 °C	33.4	0 mm/h	48%	16.5 °C	18 km/h (36 km/h)	1009.1hPa ↘
17h	27.5 °C	32.5	0 mm/h	52%	16.8 °C	14 km/h (43.2 km/h)	1008.9hPa ↘
16h	25.1 °C	29.8	0 mm/h	58%	16.3 °C	18 km/h (39.6 km/h)	1009.1hPa ↘
15h	26.0 °C	31.2	0 mm/h	58%	17.1 °C	22 km/h (39.6 km/h)	1009.9hPa ↗
14h	24.1 °C	30	0 mm/h	69%	18.1 °C	14 km/h (25.2 km/h)	1010.5hPa ↘
13h	23.9 °C	29.5	0 mm/h	68%	17.6 °C	11 km/h (32.4 km/h)	1010.7hPa ↗
12h	22.6 °C	28.7	0.4 mm/h	77%	18.4 °C	18 km/h (32.4 km/h)	1009.8hPa ↘
11h	20.7 °C	26.3	0.4 mm/h	83%	17.7 °C	7 km/h (18 km/h)	1011.4hPa ↗
10h	21.4 °C	26.7	0 mm/h	77%	17.2 °C	7 km/h (21.6 km/h)	1009.9hPa ↘
09h	22.6 °C	26.7	0 mm/h	64%	15.4 °C	11 km/h (21.6 km/h)	1010.2hPa ↘
08h	22.6 °C	26.7	0 mm/h	64%	15.4 °C	7 km/h (14.4 km/h)	1010.8hPa ↘

EVOLUTIONS TEMPORELLES comparées : mesures de bruit au niveau de la ligne d'arrivée et au centre de Ledenon (rue des 4 vents)

en bleu : niveau de bruit enregistré au dessus de la ligne d'arrivée
en jaune : niveau de bruit enregistré au centre de Ledenon (rue des 4 vents)



JOURNEE DU 17/07/2018

Ouverture du circuit :
de 9h à 12h30
et
de 14h à 17h30

Mesures et Analyses réalisées selon méthode contrôle stipulée dans la norme NFS 31-012 et ce en 2 points simultanément : au dessus de la ligne d'arrivée du circuit et au centre de Ledenon.

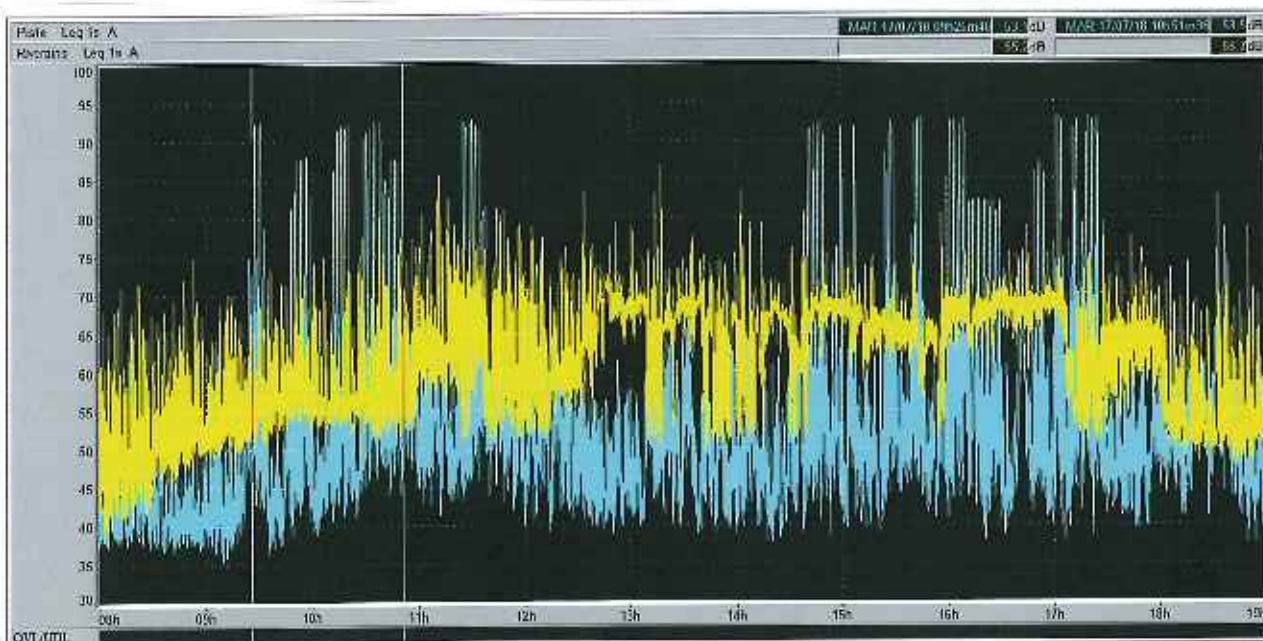
Activité : autos
Type : école de pilotage
Nombre de véhicules moyen en piste : 6

Conditions météorologiques

Heure	Température	Biométéo	Pluie	Humidité	Pl. de rosée	Vent moyen (raf.)	Pression
19h	33.2 °C	35.3	0 mm/h	27%	11.7 °C	18 km/h (32.4 km/h)	1013.1hPa ↘
18h	33.9 °C	36.3	0 mm/h	27%	12.3 °C	18 km/h (32.4 km/h)	1013.2hPa ↘
17h	34.2 °C	36.7	0 mm/h	27%	12.5 °C	18 km/h (39.6 km/h)	1013.5hPa ↘
16h	34.2 °C	35.8	0 mm/h	24%	10.7 °C	18 km/h (36 km/h)	1013.8hPa ↘
15h	33.5 °C	34.8	0 mm/h	24%	10.2 °C	14 km/h (39.6 km/h)	1014.3hPa ↘
14h	32.9 °C	35.1	0 mm/h	28%	12 °C	14 km/h (46.8 km/h)	1014.6hPa ↘
13h	31.8 °C	34.6	0 mm/h	32%	13.1 °C	22 km/h (39.6 km/h)	1015.1hPa ↘
12h	30.7 °C	33.4	0 mm/h	34%	13 °C	18 km/h (43.2 km/h)	1015.2hPa ↘
11h	29.0 °C	31.6	0 mm/h	37%	12.8 °C	22 km/h (39.6 km/h)	1015.2hPa =
10h	27.5 °C	30.9	0 mm/h	44%	14.2 °C	14 km/h (36 km/h)	1015.3hPa ↗
09h	25.3 °C	28.5	0 mm/h	49%	13.8 °C	14 km/h (32.4 km/h)	1015.4hPa ↗
08h	24.1 °C	27.2	0 mm/h	52%	13.6 °C	11 km/h (21.6 km/h)	1015.4hPa ↗

EVOLUTIONS TEMPORELLES comparées : mesures de bruit au niveau de la ligne d'arrivée et au centre de Ledenon (rue des 4 vents)

- _ en bleu : niveau de bruit enregistré au dessus de la ligne d'arrivée
- _ en jaune : niveau de bruit enregistré au centre de Ledenon (rue des 4 vents)



JOURNEE DU 18/07/2018

Ouverture du circuit :
de 9h à 12h30
et
de 14h à 17h30

Mesures et Analyses réalisées selon méthode contrôle stipulée dans la norme NFS 31-012 et ce en 2 points simultanément : au dessus de la ligne d'arrivée du circuit et au centre de Ledenon.

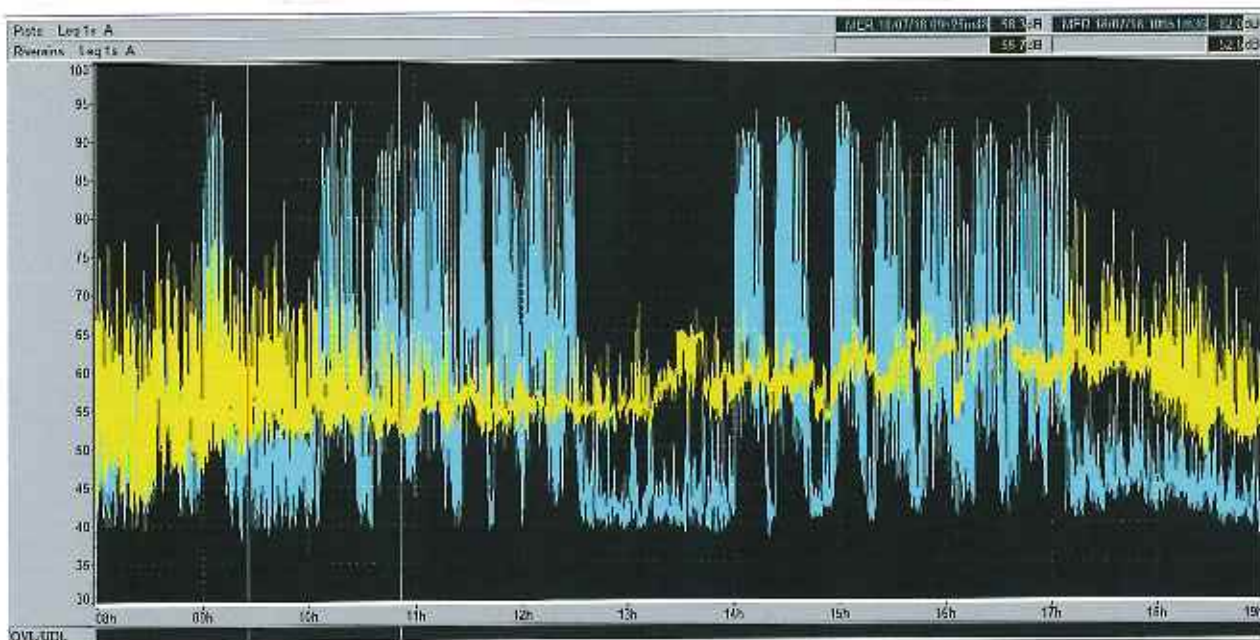
Activité : autos
Type : école de pilotage
Nombre de véhicules moyen en piste : 4

Conditions météorologiques

Heure	Température	Biométéo	Pluie	Humidité	Pt. de rosée	Vent moyen (raf.)	Pression
19h	30.3 °C	32.9	0 mm/h	34%	12.7 °C	14 km/h (28.8 km/h)	1012.2hPa
18h	31.9 °C	34.7	0 mm/h	32%	13.2 °C	14 km/h (36 km/h)	1012.4hPa
17h	33.5 °C	36.8	0 mm/h	31%	14.1 °C	22 km/h (32.4 km/h)	1012.7hPa
16h	35.3 °C	35.5	0 mm/h	18%	7.4 °C	7 km/h (25.2 km/h)	1013.1hPa
15h	34.2 °C	34.9	0 mm/h	21%	8.8 °C	11 km/h (32.4 km/h)	1013.3hPa
14h	34.0 °C	34.9 922	0 mm/h	22%	9.3 °C	7 km/h (21.6 km/h)	1013.9hPa
13h	32.4 °C	33.8	0 mm/h	26%	10.4 °C	7 km/h (25.2 km/h)	1014.6hPa
12h	31.4 °C	33.5	0 mm/h	30%	11.7 °C	7 km/h (21.6 km/h)	1015.2hPa
11h	28.9 °C	31.7	0 mm/h	38%	13.2 °C	11 km/h (28.8 km/h)	1015.6hPa
10h	27.5 °C	30.1	0 mm/h	40%	12.7 °C	14 km/h (32.4 km/h)	1015.6hPa
09h	25.4 °C	27.9	0 mm/h	45%	12.6 °C	22 km/h (36 km/h)	1015.7hPa
08h	23.9 °C	26.5	0 mm/h	50%	12.8 °C	11 km/h (28.8 km/h)	1015.5hPa

EVOLUTIONS TEMPORELLES comparées : mesures de bruit au niveau de la ligne d'arrivée et au centre de Ledenon (rue des 4 vents)

- en bleu : niveau de bruit enregistré au dessus de la ligne d'arrivée
- en jaune : niveau de bruit enregistré au centre de Ledenon (rue des 4 vents)



JOURNEE DU 19/07/2018

Ouverture du circuit :
de 9h à 12h30
et
de 14h à 17h30

Mesures et Analyses réalisées selon méthode contrôle stipulée dans la norme NFS 31-012 et ce en 2 points simultanément : au dessus de la ligne d'arrivée du circuit et au centre de Ledenon.

Activité : autos
Type : roulage
Nombre de véhicules moyen en piste : 8

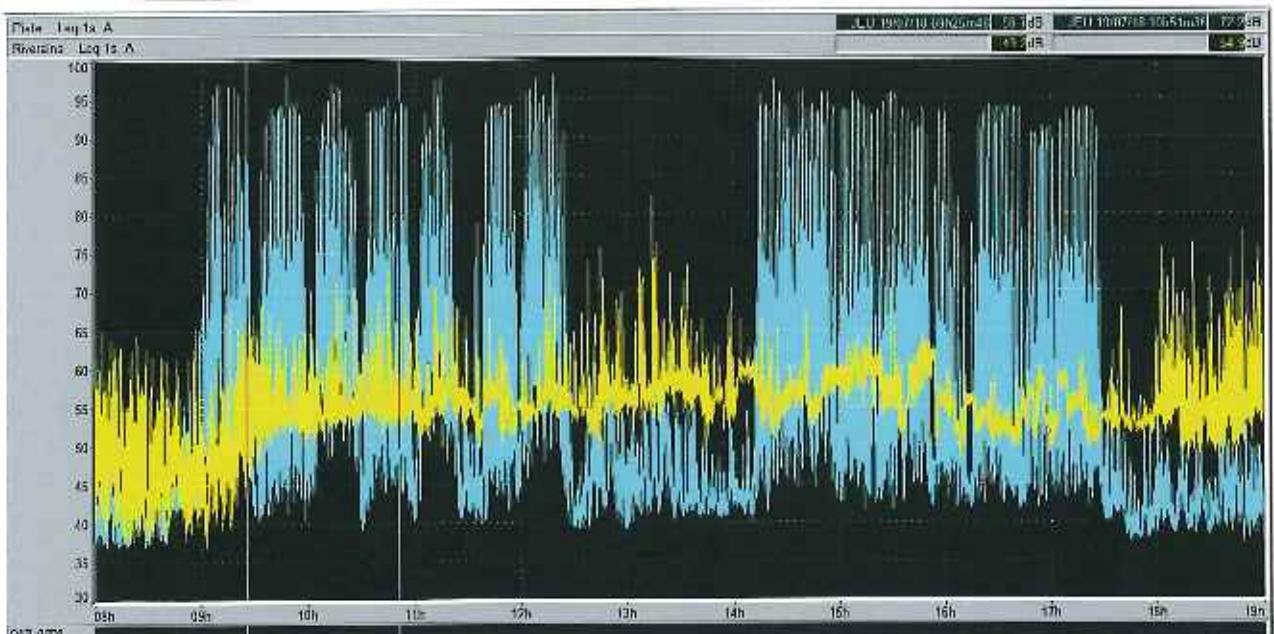
Conditions météorologiques

Heure	Température	Biométéo	Pluie	Humidité	PL de rosée	Vent moyen (raf.)	Pression
19h	33.4 °C	36.7	0 mm/h	31%	14 °C	14 km/h (32.4 km/h)	1011.7hPa
18h	35.0 °C	37.5	0 mm/h	26%	12.6 °C	18 km/h (28.8 km/h)	1011.6hPa
17h	36.5 °C	38	0 mm/h	21%	10.6 °C	7 km/h (21.6 km/h)	1011.8hPa
16h	35.1 °C	36.8	0 mm/h	23%	10.9 °C	11 km/h (18 km/h)	1012.3hPa
15h	36.0 °C	38	0 mm/h	23%	11.6 °C	4 km/h (21.6 km/h)	1012.5hPa
14h	34.9 °C	36.5	0 mm/h	23%	10.7 °C	7 km/h (25.2 km/h)	1013.1hPa
13h	34.3 °C	35.6	0 mm/h	23%	10.2 °C	14 km/h (36 km/h)	1013.6hPa
12h	33.4 °C	35	0 mm/h	25%	10.7 °C	18 km/h (36 km/h)	1013.8hPa
11h	31.8 °C	34.1	0 mm/h	30%	12.1 °C	14 km/h (32.4 km/h)	1013.9hPa
10h	29.3 °C	32.1	0 mm/h	37%	13.1 °C	14 km/h (28.8 km/h)	1013.9hPa
09h	24.6 °C	27.8	0 mm/h	51%	13.8 °C	11 km/h (18 km/h)	1014.1hPa
08h	23.5 °C	26.5	0 mm/h	53%	13.4 °C	4 km/h (10.8 km/h)	1013.9hPa

EVOLUTIONS TEMPORELLES comparées : mesures de bruit au niveau de la ligne d'arrivée et au centre de Ledenon (rue des 4 vents)

en bleu : niveau de bruit enregistré au dessus de la ligne d'arrivée

en jaune : niveau de bruit enregistré au centre de Ledenon (rue des 4 vents)



JOURNEE DU 20/07/2018

Ouverture du circuit :
de 9h à 12h30
et
de 14h à 17h30

Mesures et Analyses réalisées selon méthode contrôle stipulée dans la norme NFS 31-012 et ce en 2 points simultanément : au dessus de la ligne d'arrivée du circuit et au centre de Ledenon.

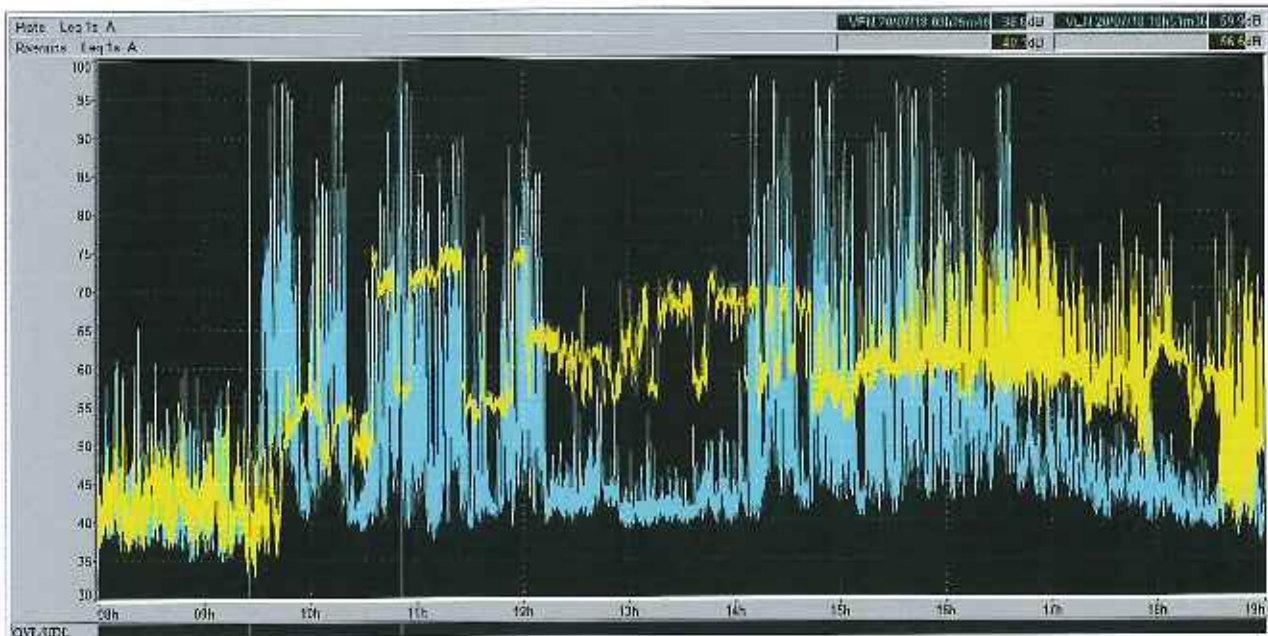
Activité : autos
Type : école de pilotage
Nombre de véhicules moyen en piste : 8

Conditions météorologiques

Heure	Température	Biométéo	Pluie	Humidité	Pl. de rosée	Vent moyen (raf.) (25.2 km/h)	Pression
19h	29.8 °C	34.4	0 mm/h	44%	16.2 °C	11 km/h (25.2 km/h)	1010.4hPa ↓
18h	30.9 °C	36.2	0 mm/h	44%	17.2 °C	14 km/h (28.8 km/h)	1010.7hPa ↓
17h	32.0 °C	37.8	0 mm/h	43%	17.9 °C	22 km/h (36 km/h)	1010.7hPa ↓
16h	33.5 °C	40.5	0 mm/h	44%	19.6 °C	18 km/h (36 km/h)	1011.2hPa ↓
15h	33.6 °C	37.8	0 mm/h	34%	15.6 °C	7 km/h (21.6 km/h)	1011.5hPa ↓
14h	33.2 °C	38.4	0 mm/h	38%	17 °C	7 km/h (18 km/h)	1012.4hPa ↓
13h	30.0 °C	35.2	0 mm/h	46%	17.1 °C	11 km/h (21.6 km/h)	1013.1hPa ↓
12h	30.2 °C	36	0 mm/h	48%	18 °C	11 km/h (21.6 km/h)	1013.3hPa ↓
11h	27.8 °C	33.6	0 mm/h	55%	17.9 °C	7 km/h (18 km/h)	1013.7hPa ↓
10h	27.3 °C	34.2	0 mm/h	62%	19.4 °C	11 km/h (18 km/h)	1013.7hPa ↗
09h	23.4 °C	29.8	0 mm/h	75%	18.7 °C	7 km/h (14.4 km/h)	1014.2hPa ↗
08h	22.5 °C	28.6	0 mm/h	77%	18.3 °C	4 km/h (7.2 km/h)	1014.1hPa ↗

EVOLUTIONS TEMPORELLES comparées : mesures de bruit au niveau de la ligne d'arrivée et au centre de Ledenon (rue des 4 vents)

- en bleu : niveau de bruit enregistré au dessus de la ligne d'arrivée
- en jaune : niveau de bruit enregistré au centre de Ledenon (rue des 4 vents)



JOURNEE DU 21/07/2018

Ouverture du circuit :
de 9h à 12h30
et
de 14h à 17h30

Mesures et Analyses réalisées selon méthode contrôle stipulée dans la norme NFS 31-012 et ce en 2 points simultanément : au dessus de la ligne d'arrivée du circuit et au centre de Ledenon.

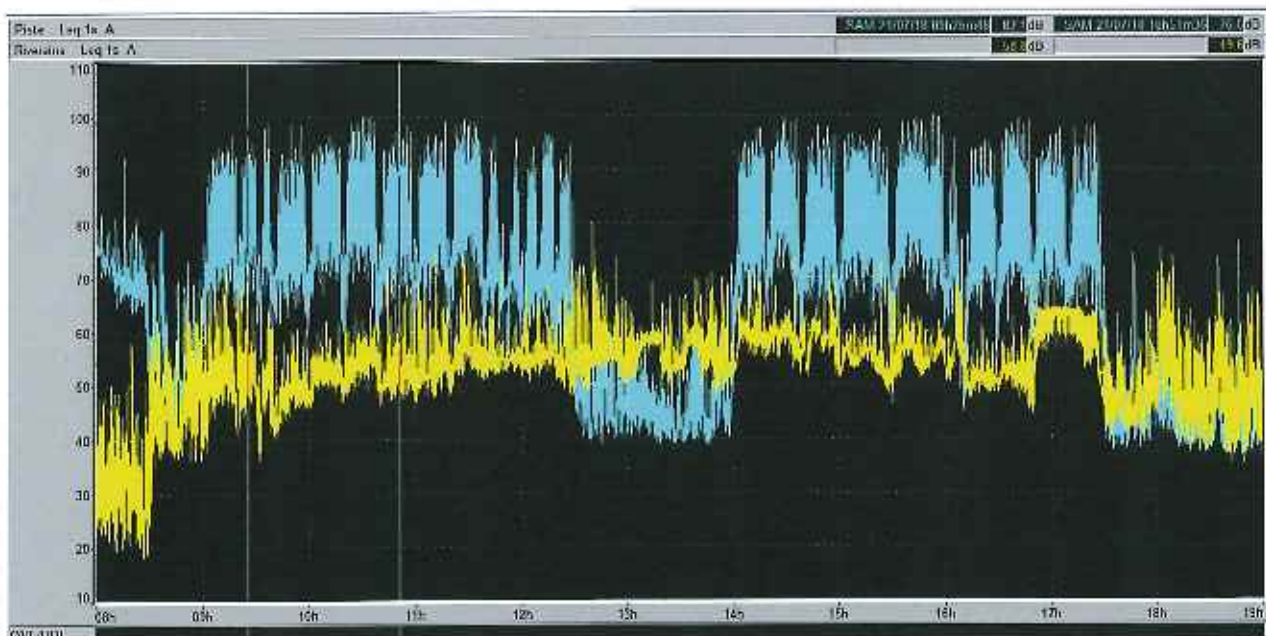
Activité : motos
Type : roulage
Nombre de véhicules moyen en piste : 36

Conditions météorologiques

Heure	Température	Biométeo	Pluie	Humidité	Pt. de rosée	Vent moyen (rel.)	Pression
19h	27.3 °C	31.4	0 mm/h	48%	15.3 °C	14 km/h (25.2 km/h)	1010.6hPa ↓
18h	30.3 °C	33.8	0 mm/h	38%	14.4 °C	11 km/h (21.6 km/h)	1010.6hPa ↓
17h	30.4 °C	34.5	0 mm/h	40%	15.3 °C	7 km/h (21.6 km/h)	1010.6hPa ↓
16h	29.9 °C	33.7	0 mm/h	40%	14.8 °C	11 km/h (28.8 km/h)	1010.8hPa ↓
15h	29.6 °C	33.2	0 mm/h	40%	14.6 °C	7 km/h (25.2 km/h)	1011.3hPa ↓
14h	29.4 °C	33.6	0 mm/h	43%	15.5 °C	11 km/h (28.8 km/h)	1011.8hPa ↓
13h	27.9 °C	31.7	0 mm/h	45%	14.9 °C	11 km/h (28.8 km/h)	1012.2hPa ↓
12h	26.8 °C	30.6	0 mm/h	48%	14.9 °C	14 km/h (32.4 km/h)	1012.5hPa ↗
11h	25.8 °C	30.4	0 mm/h	55%	16.1 °C	11 km/h (25.2 km/h)	1012.7hPa ↗
10h	24.0 °C	30	0 mm/h	70%	18.2 °C	7 km/h (18 km/h)	1012.8hPa ↗
09h	22.3 °C	27.7	0 mm/h	74%	17.4 °C	11 km/h (21.6 km/h)	1012.3hPa ↗
08h	20.3 °C	26.1	0 mm/h	86%	17.9 °C	7 km/h (14.4 km/h)	1012.1hPa ↗

EVOLUTIONS TEMPORELLES comparées : mesures de bruit au niveau de la ligne d'arrivée et au centre de Ledenon (rue des 4 vents)

en bleu : niveau de bruit enregistré au dessus de la ligne d'arrivée
en jaune : niveau de bruit enregistré au centre de Ledenon (rue des 4 vents)



JOURNEE DU 22/07/2018

Ouverture du circuit :
de 9h à 12h30
et
de 14h à 17h30

Mesures et Analyses réalisées selon méthode contrôle stipulée dans la norme NFS 31-012 et ce en 2 points simultanément : au dessus de la ligne d'arrivée du circuit et au centre de Ledenon.

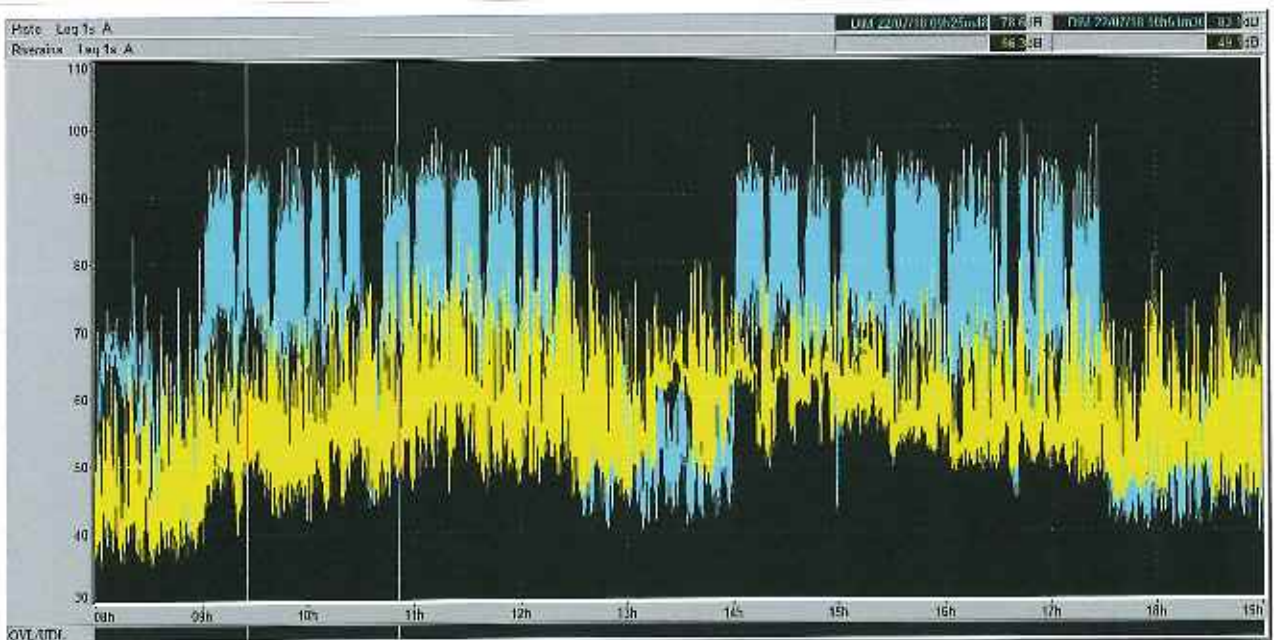
Activité : motos
Type :roulage
Nombre de véhicules moyen en piste : 33

Conditions météorologiques

Heure	Température	Biométéo	Pluie	Humidité	Pl. de rosée	Vent moyen (raf.)	Pression
19h	30.7 °C	32	0 mm/lh	28%	10.1 °C	18 km/h (43.2 km/h)	1010.4hPa ↓
18h	31.4 °C	32.7	0 mm/lh	27%	10.1 °C	18 km/h (36 km/h)	1010.2hPa ↓
17h	31.4 °C	33	0 mm/lh	28%	10.7 °C	14 km/h (36 km/h)	1010.6hPa ↓
16h	29.9 °C	30.9	0 mm/lh	28%	9.4 °C	18 km/h (39.6 km/h)	1011.2hPa ↓
15h	29.3 °C	30.1	0 mm/lh	28%	8.9 °C	22 km/h (43.2 km/h)	1011.4hPa ↓
14h	29.9 °C	31.3	0 mm/lh	30%	10.4 °C	18 km/h (39.6 km/h)	1011.9hPa ↓
13h	29.7 °C	31.5	0 mm/lh	32%	11.2 °C	22 km/h (39.6 km/h)	1012.4hPa ↓
12h	28.3 °C	30.6	0 mm/lh	37%	12.2 °C	18 km/h (43.2 km/h)	1012.4hPa ↓
11h	26.8 °C	29.4	0 mm/lh	42%	12.8 °C	14 km/h (39.6 km/h)	1012.9hPa ↑
10h	24.8 °C	27.9	0 mm/lh	50%	13.7 °C	18 km/h (36 km/h)	1013.0hPa ↑
09h	23.2 °C	25.8	0 mm/lh	52%	12.8 °C	18 km/h (32.4 km/h)	1013.2hPa ↑
08h	21.3 °C	23.6	0 mm/lh	56%	12.2 °C	14 km/h (32.4 km/h)	1012.8hPa ↑

EVOLUTIONS TEMPORELLES comparées : mesures de bruit au niveau de la ligne d'arrivée et au centre de Ledenon (rue des 4 vents)

- on bleu : niveau de bruit enregistré au dessus de la ligne d'arrivée
- en jaune : niveau de bruit enregistré au centre de Ledenon (rue des 4 vents)



JOURNEE DU 23/07/2018

Ouverture du circuit :
de 9h à 12h30
et
de 14h à 17h30

Mesures et Analyses réalisées selon méthode contrôle stipulée dans la norme NFS 31-012 et ce en 2 points simultanément : au dessus de la ligne d'arrivée du circuit et au centre de Ledenon.

Activité : motos

Type :roulage

Nombre de véhicules moyen en piste : 32

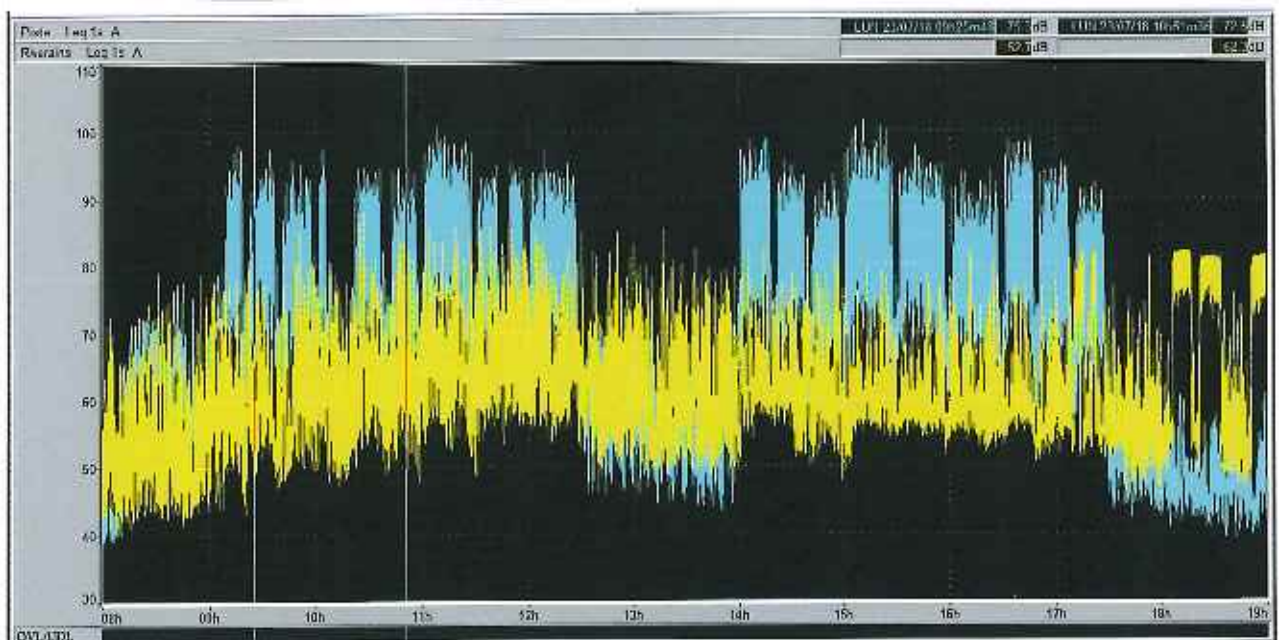
Conditions météorologiques

Heure	Température	Biométéo	Pluie	Humidité	Pt. de rosée	Vent moyen (raf.)	Pression
19h	33.2 °C	35.8	0 mm/lh	29%	12.8 °C	14 km/h (28.8 km/h)	1011.6hPa ↓
18h	33.5 °C	36	0 mm/lh	28%	12.5 °C	14 km/h (28.8 km/h)	1011.6hPa ↓
17h	33.9 °C	36.5	0 mm/lh	28%	12.8 °C	18 km/h (36 km/h)	1011.8hPa ↓
16h	33.6 °C	35.0	0 mm/lh	27%	12 °C	18 km/h (39.6 km/h)	1012.1hPa ↓
15h	33.2 °C	35.3	0 mm/lh	27%	11.7 °C	22 km/h (46.8 km/h)	1012.3hPa ↓
14h	32.7 °C	35.1	0 mm/lh	29%	12.3 °C	18 km/h (39.6 km/h)	1012.5hPa ↓
13h	31.4 °C	34	0 mm/lh	32%	12.7 °C	22 km/h (43.2 km/h)	1013.1hPa ↓
12h	30.3 °C	32.9	0 mm/lh	34%	12.7 °C	18 km/h (54 km/h)	1013.3hPa ↓
11h	28.8 °C	31.6	0 mm/lh	38%	13.1 °C	25 km/h (46.8 km/h)	1013.5hPa ↑
10h	27.2 °C	29.8	0 mm/lh	41%	12.8 °C	22 km/h (43.2 km/h)	1013.5hPa ↑
09h	25.0 °C	27.5	0 mm/lh	46%	12.6 °C	14 km/h (32.4 km/h)	1013.6hPa ↑
08h	23.6 °C	25.8	0 mm/lh	48%	11.9 °C	18 km/h (32.4 km/h)	1013.6hPa ↑

EVOLUTIONS TEMPORELLES comparées : mesures de bruit au niveau de la ligne d'arrivée et au centre de Ledenon (rue des 4 vents)

_ en bleu : niveau de bruit enregistré au dessus de la ligne d'arrivée

_ en jaune : niveau de bruit enregistré au centre de Ledenon (rue des 4 vents)



JOURNEE DU 24/07/2018

Ouverture du circuit :
de 9h à 12h30
et
de 14h à 17h30

Mesures et Analyses réalisées selon méthode contrôle stipulée dans la norme NFS 31-012 et ce en 2 points simultanément : au dessus de la ligne d'arrivée du circuit et au centre de Ledenon.

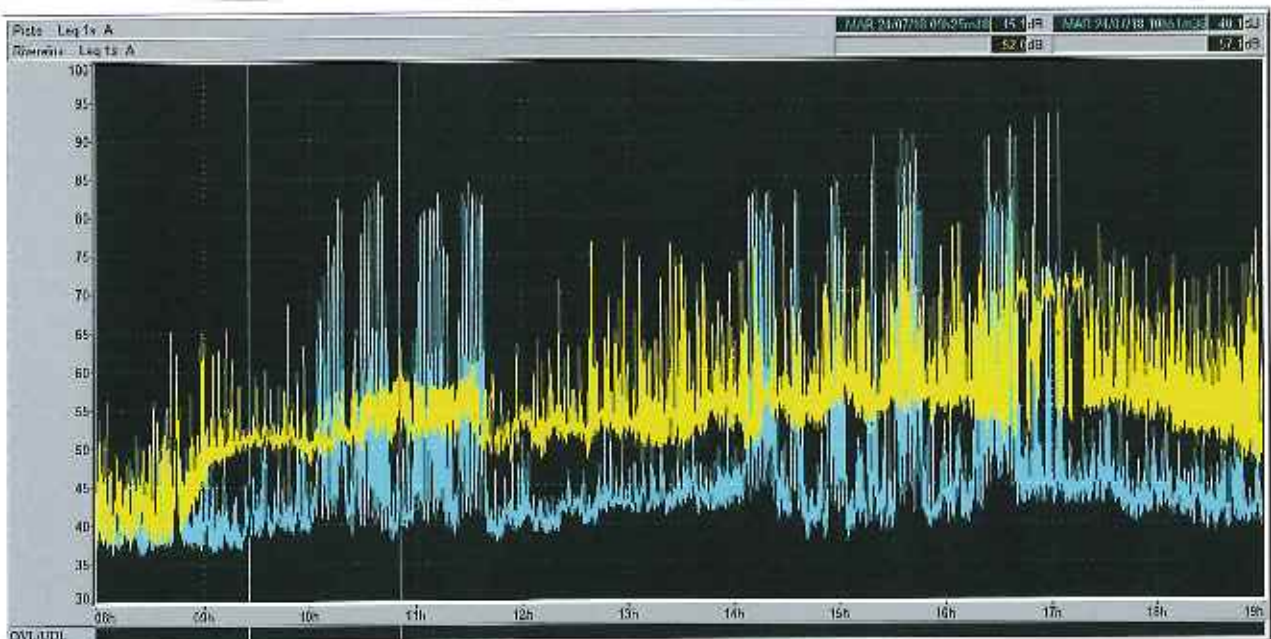
Activité : autos
Type : école de pilotage
Nombre de véhicules moyen en piste : 6

Conditions météorologiques

Heure	Température	Biométéo	Pluie	Humidité	Pl. de rosée	Vent moyen (raf.)	Pression
19h	30.0 °C	36.1	0 mm/h	50%	18.4 °C	17 km/h (25.9 km/h)	1012.1hPa ↓
18h	30.9 °C	36.5	0 mm/h	45%	17.6 °C	14 km/h (28.8 km/h)	1012.2hPa ↓
17h	31.3 °C	35.9	0 mm/h	40%	16.1 °C	22 km/h (32.4 km/h)	1012.6hPa ↓
16h	32.2 °C	35.7	0 mm/h	34%	14.3 °C	18 km/h (32.4 km/h)	1012.6hPa ↓
15h	32.4 °C	36	0 mm/h	34%	14.5 °C	14 km/h (28.8 km/h)	1012.7hPa ↓
14h	32.6 °C	36.3	0 mm/h	34%	14.7 °C	14 km/h (28.8 km/h)	1012.8hPa ↓
13h	31.9 °C	37.1	0 mm/h	41%	17 °C	14 km/h (25.2 km/h)	1013.2hPa ↓
12h	30.9 °C	35.2	0 mm/h	40%	15.7 °C	7 km/h (18 km/h)	1013.3hPa ↓
11h	30.2 °C	34.8	0 mm/h	43%	16.2 °C	11 km/h (14.4 km/h)	1013.4hPa ↑
10h	27.9 °C	31.9	0 mm/h	46%	15.2 °C	7 km/h (14.4 km/h)	1013.5hPa ↑
09h	27.2 °C	30.8	0 mm/h	46%	14.6 °C	7 km/h (10.8 km/h)	1013.6hPa ↑
08h	23.1 °C	26.2	0 mm/h	55%	13.6 °C	4 km/h (10.8 km/h)	1013.5hPa ↑

EVOLUTIONS TEMPORELLES comparées : mesures de bruit au niveau de la ligne d'arrivée et au centre de Ledenon (rue des 4 vents)

- en bleu : niveau de bruit enregistré au dessus de la ligne d'arrivée
- en jaune : niveau de bruit enregistré au centre de Ledenon (rue des 4 vents)



JOURNEE DU 25/07/2018

Ouverture du circuit :
de 9h à 12h30
et
de 14h à 17h30

Mesures et Analyses réalisées selon méthode contrôle stipulée dans la norme NFS 31-012 et ce en 2 points simultanément : au dessus de la ligne d'arrivée du circuit et au centre de Ledenon.

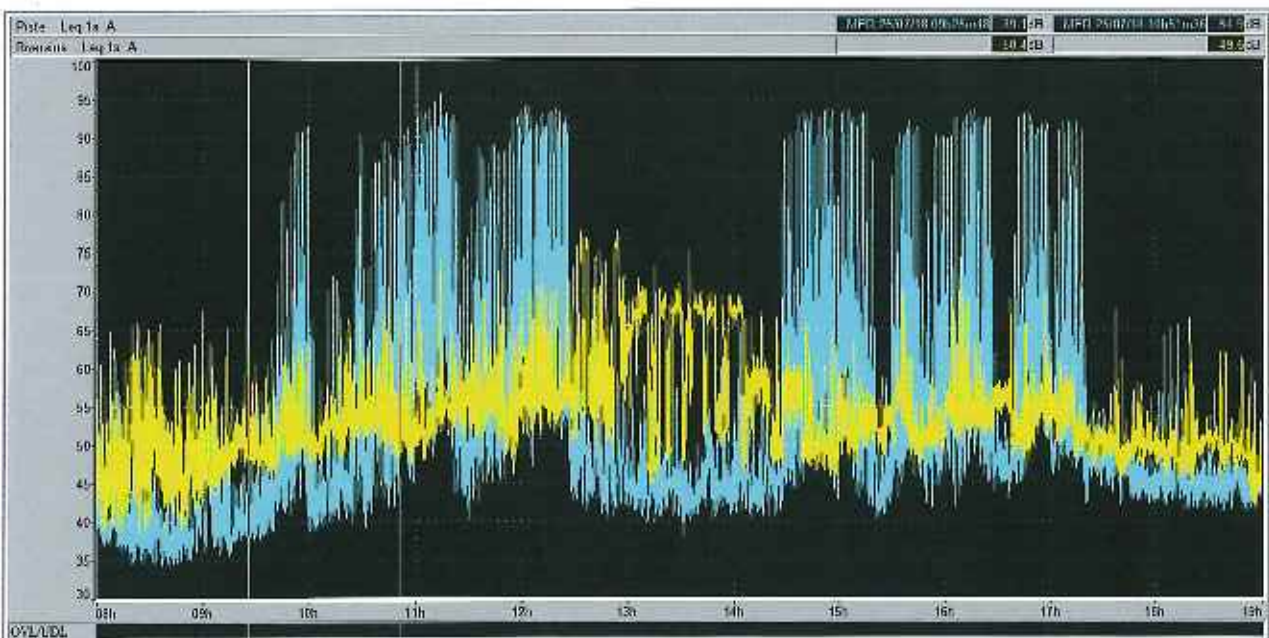
Activité : autos
Type : école de pilotage
Nombre de véhicules moyen en piste : 6

Conditions météorologiques

Heure	Température	Biométéo	Pluie	Humidité	Pt. de rosée	Vent moyen (raf.)	Pression
19h	35.3 °C	39.2		30%	15.1 °C	(25.2 km/h)	↘
18h	37.4 °C	40.7	0 mm/h	25%	14.1 °C	7 km/h (25.2 km/h)	↘
17h	37.3 °C	39.9 772	0 mm/h	23%	12.7 °C	4 km/h (32.4 km/h)	↘
16h	36.7 °C	39	0 mm/h	23%	12.2 °C	11 km/h (28.8 km/h)	↘
15h	36.6 °C	39.9	0 mm/h	26%	14 °C	11 km/h (21.6 km/h)	↘
14h	35.6 °C	38.4	0 mm/h	26%	13.1 °C	14 km/h (25.2 km/h)	↘
13h	34.9 °C	38.3	0 mm/h	29%	14.2 °C	14 km/h (32.4 km/h)	↘
12h	34.0 °C	37.3	0 mm/h	30%	14 °C	14 km/h (25.2 km/h)	↘
11h	31.3 °C	35.9	0 mm/h	40%	16.1 °C	11 km/h (21.6 km/h)	↗
10h	29.8 °C	34.4	0 mm/h	44%	16.2 °C	4 km/h (18 km/h)	↗
09h	27.3 °C	32.4	0 mm/h	53%	16.9 °C	7 km/h (14.4 km/h)	↗
08h	24.1 °C	30.5	0 mm/h	72%	18.7 °C	4 km/h (10.8 km/h)	↗

EVOLUTIONS TEMPORELLES comparées : mesures de bruit au niveau de la ligne d'arrivée et au centre de Ledenon (rue des 4 vents)

- en bleu : niveau de bruit enregistré au dessus de la ligne d'arrivée
- en jaune : niveau de bruit enregistré au centre de Ledenon (rue des 4 vents)



JOURNEE DU 26/07/2018

Ouverture du circuit :
de 9h à 12h30
et
de 14h à 17h30

Mesures et Analyses réalisées selon méthode contrôle stipulée dans la norme NFS 31-012 et ce en 2 points simultanément : au dessus de la ligne d'arrivée du circuit et au centre de Ledenon.

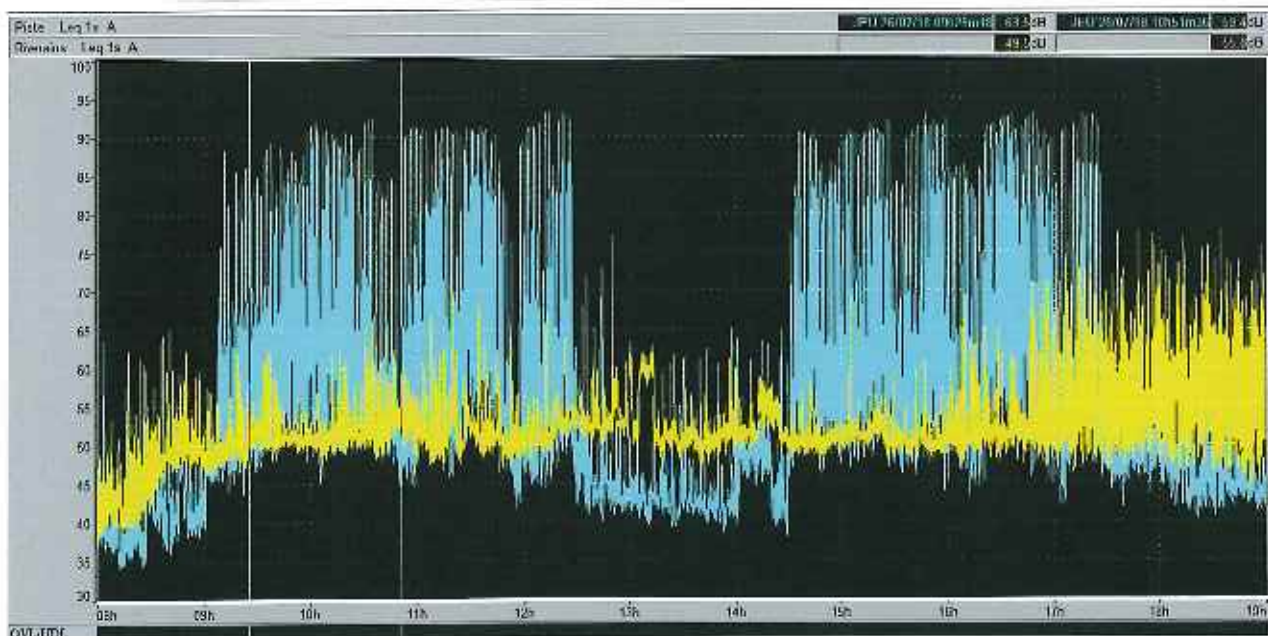
Activité : autos
Type : école de pilotage
Nombre de véhicules moyen en piste : 6

Heure	Température	Biometeo	Pluie	Humidité	Pt. de rosée	Vent moyen (réf.) (25.0 km/h)	Pression
19h	33.0 °C	37.2	0 mm/lh	35%	15.5 °C	18 km/h (32.4 km/h)	1009.8hPa ↘
18h	34.2 °C	37.5	0 mm/lh	30%	14.1 °C	18 km/h (36 km/h)	1009.7hPa ↘
17h	35.0 °C	39.7	0 mm/lh ☁	33%	16.3 °C	18 km/h (36 km/h)	1009.8hPa ↘
16h	35.7 °C	40.8	0 mm/lh	33%	16.9 °C	11 km/h (32.4 km/h)	1009.9hPa ↘
15h	35.2 °C	40	0 mm/lh	33%	16.5 °C	7 km/h (18 km/h)	1010.4hPa ↘
14h	35.1 °C	37.4	0 mm/lh ☁	25%	12.1 °C	7 km/h (18 km/h)	1010.7hPa ↘
13h	35.4 °C	39.4	0 mm/lh	30%	15.2 °C	7 km/h (18 km/h)	1011.2hPa ↘
12h	33.9 °C	38.3 ☀ 750	0 mm/lh	34%	15.8 °C	7 km/h (28.8 km/h)	1011.6hPa ↘
11h	32.9 °C	37.6	0 mm/lh ☁	37%	16.3 °C	7 km/h (25.2 km/h)	1011.8hPa -
10h	31.1 °C	35.5	0 mm/lh	40%	15.9 °C	7 km/h (14.4 km/h)	1012.0hPa ↗
09h	28.9 °C	32.6	0 mm/lh	42%	14.7 °C	11 km/h (18 km/h)	1013.9hPa ↗
08h	25.3 °C	29.4	0 mm/lh ☁	54%	15.3 °C	4 km/h (7.2 km/h) (36 km/h)	1012.0hPa ↗

EVOLUTIONS TEMPORELLES comparées : mesures de bruit au niveau de la ligne d'arrivée et au centre de Ledenon (rue des 4 vents)

en bleu : niveau de bruit enregistré au dessus de la ligne d'arrivée

en jaune : niveau de bruit enregistré au centre de Ledenon (rue des 4 vents)



JOURNEE DU 27/07/2018

Ouverture du circuit :
de 9h à 12h30
et
de 14h à 17h30

Mesures et Analyses réalisées selon méthode contrôle stipulée dans la norme NFS 31-012 et ce en 2 points simultanément : au dessus de la ligne d'arrivée du circuit et au centre de Ledenon.

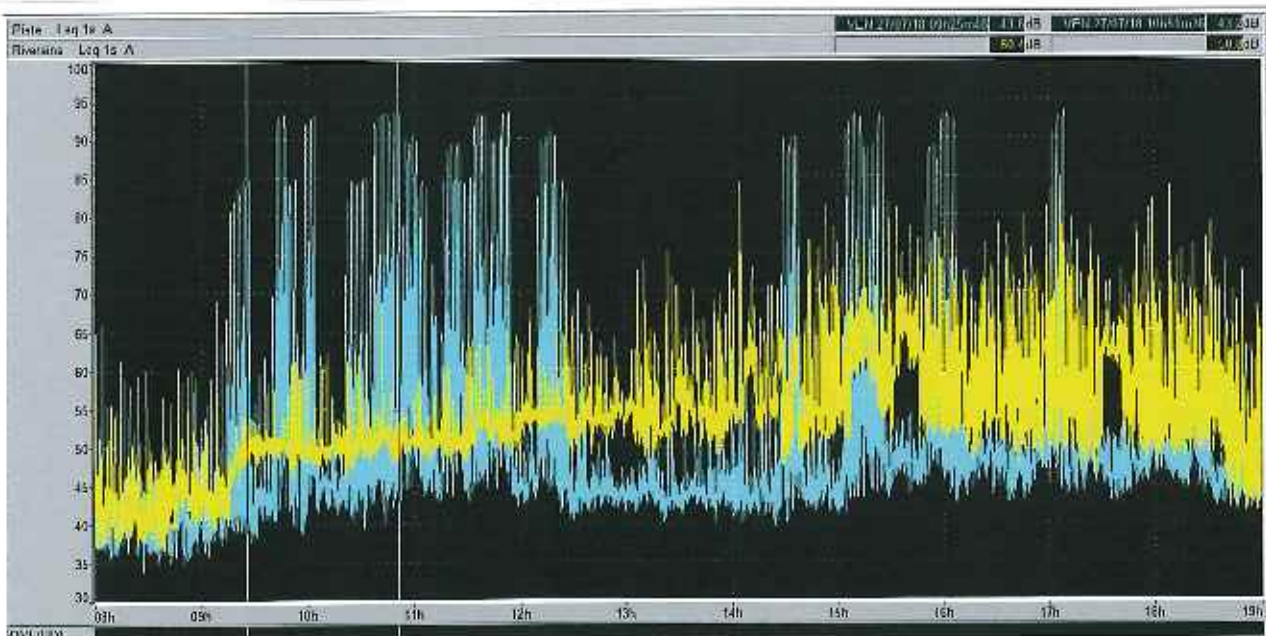
Activité : motos
Type : école de pilotage
Nombre de véhicules moyen en piste : 6

Heure	Température	Barométrie	Pluie	Humidité	PL de rosée	Vitesse du vent	Pression
19h	31.2 °C	38.2	0 mm/h	50%	19.5 °C	14 km/h (25.2 km/h)	1009.6hPa ↘
18h	32.0 °C	38.8	0 mm/h	47%	19.3 °C	14 km/h (25.2 km/h)	1009.7hPa ↘
17h	31.9 °C	39.7	0 mm/h	51%	20.5 °C	18 km/h (32.4 km/h)	1010.0hPa ↘
16h	33.0 °C	40.8	0 mm/h	48%	20.5 °C	22 km/h (36 km/h)	1010.2hPa ↘
15h	33.5 °C	40.8	0 mm/h	45%	19.9 °C	18 km/h (28.8 km/h)	1010.6hPa ↘
14h	33.1 °C	39	0 mm/h	41%	18.1 °C	14 km/h (28.8 km/h)	1010.8hPa ↘
13h	32.1 °C	37.9	0 mm/h	43%	17.9 °C	11 km/h (36 km/h)	1011.3hPa ↘
12h	31.1 °C	37	0 mm/h	46%	18.1 °C	11 km/h (21.6 km/h)	1011.7hPa ↘
11h	30.1 °C	36.3	0 mm/h	50%	18.5 °C	7 km/h (14.4 km/h)	1011.8hPa ↗
10h	28.8 °C	35.7	0 mm/h	57%	19.4 °C	4 km/h (7.2 km/h)	1011.7hPa ↗
09h	26.8 °C	33.7	0 mm/h	64%	19.4 °C	4 km/h (7.2 km/h)	1011.9hPa ↗
08h	23.1 °C	30.1	0 mm/h	80%	19.5 °C	4 km/h (7.2 km/h)	1011.7hPa ↗

EVOLUTIONS TEMPORELLES comparées : mesures de bruit au niveau de la ligne d'arrivée et au centre de Ledenon (rue des 4 vents)

_ en bleu : niveau de bruit enregistré au dessus de la ligne d'arrivée

_ en jaune : niveau de bruit enregistré au centre de Ledenon (rue des 4 vents)



JOURNEE DU 28/07/2018

Ouverture du circuit :
de 9h à 12h30

Mesures et Analyses réalisées selon méthode contrôle stipulée dans la norme NFS 31-012 et ce en 2 points

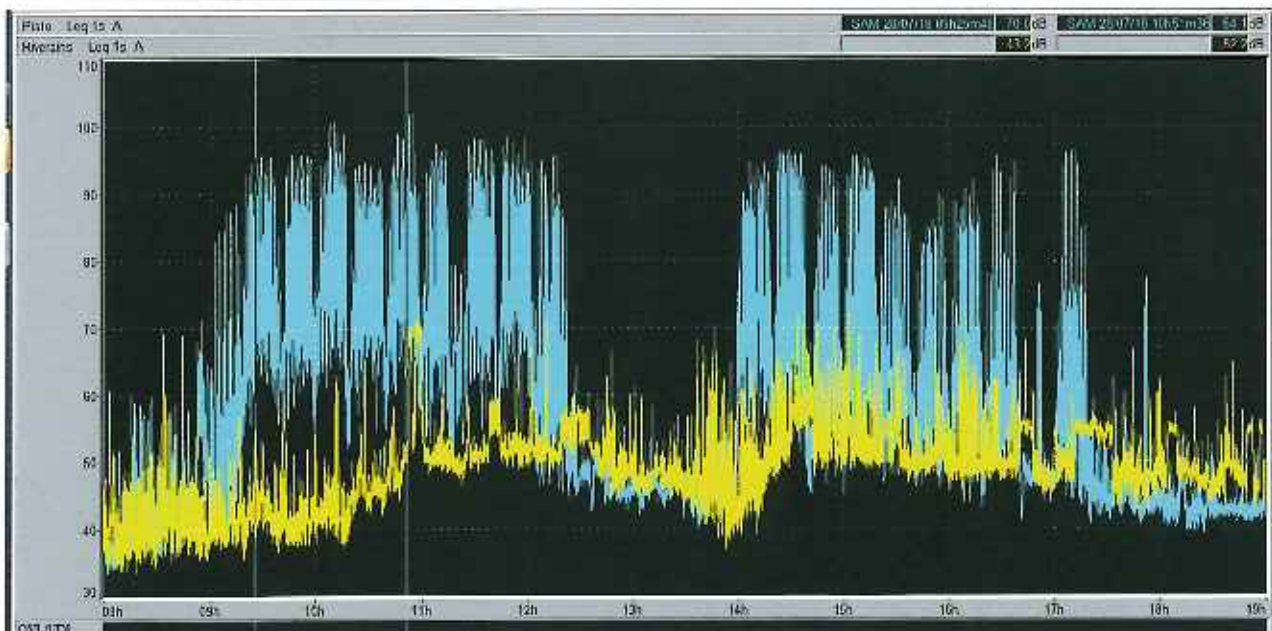
Activité : autos et motos
Type :roulage

Conditions météorologiques

Heure	Température	Biométéo	Pluie	Humidité	Pl. de rosée	Vent moyen (raf.)	Pression
19h	32.5 °C	375	0 mm/lh	39%	16.8 °C	11 km/h (18 km/h)	1011.2hPa ↓
18h	32.8 °C	38.2	0 mm/lh	40%	17.4 °C	11 km/h (21.6 km/h)	1011.3hPa ↓
17h	33.8 °C	39.3	0 mm/lh	38%	17.5 °C	11 km/h (21.6 km/h)	1011.4hPa ↓
16h	32.4 °C	37.9	0 mm/lh	41%	17.5 °C	7 km/h (25.2 km/h)	1011.7hPa ↗
15h	32.1 °C	37.9	0 mm/lh	43%	17.9 °C	14 km/h (28.8 km/h)	1011.7hPa ↗
14h	30.3 °C	37.4	0 mm/lh	53%	19.7 °C	18 km/h (28.8 km/h)	1011.8hPa ↗
13h	30.9 °C	37.4	0 mm/lh	49%	18.9 °C	7 km/h (18 km/h)	1011.6hPa ↗
12h	30.4 °C	37.8	0 mm/lh	54%	20 °C	4 km/h (10.8 km/h)	1011.5hPa ↗
11h	30.0 °C	37.8	0 mm/lh	57%	20.6 °C	7 km/h (10.8 km/h)	1011.3hPa ↗
10h	26.7 °C	33.9	0 mm/lh	66%	19.8 °C	4 km/h (10.8 km/h)	1010.9hPa ↗
09h	25.9 °C	33.7	0 mm/lh	72%	20.5 °C	4 km/h (7.2 km/h)	1010.7hPa ↗
08h	24.4 °C	31.8  61	0 mm/lh	77%	20.1 °C	7 km/h (10.8 km/h)	1010.6hPa ↗

EVOLUTIONS TEMPORELLES comparées : mesures de bruit au niveau de la ligne d'arrivée et au centre de Ledenon (rue des 4 vents)

- _ en bleu : niveau de bruit enregistré au dessus de la ligne d'arrivée
- _ en jaune : niveau de bruit enregistré au centre de Ledenon (rue des 4 vents)



JOURNEE DU 29/07/2018

Ouverture du circuit :
de 9h à 12h30
et
de 14h à 17h30

Mesures et Analyses réalisées selon méthode contrôle stipulée dans la norme NFS 31-012 et ce en 2 points simultanément : au dessus de la ligne d'arrivée du circuit et au centre de Ledenon.

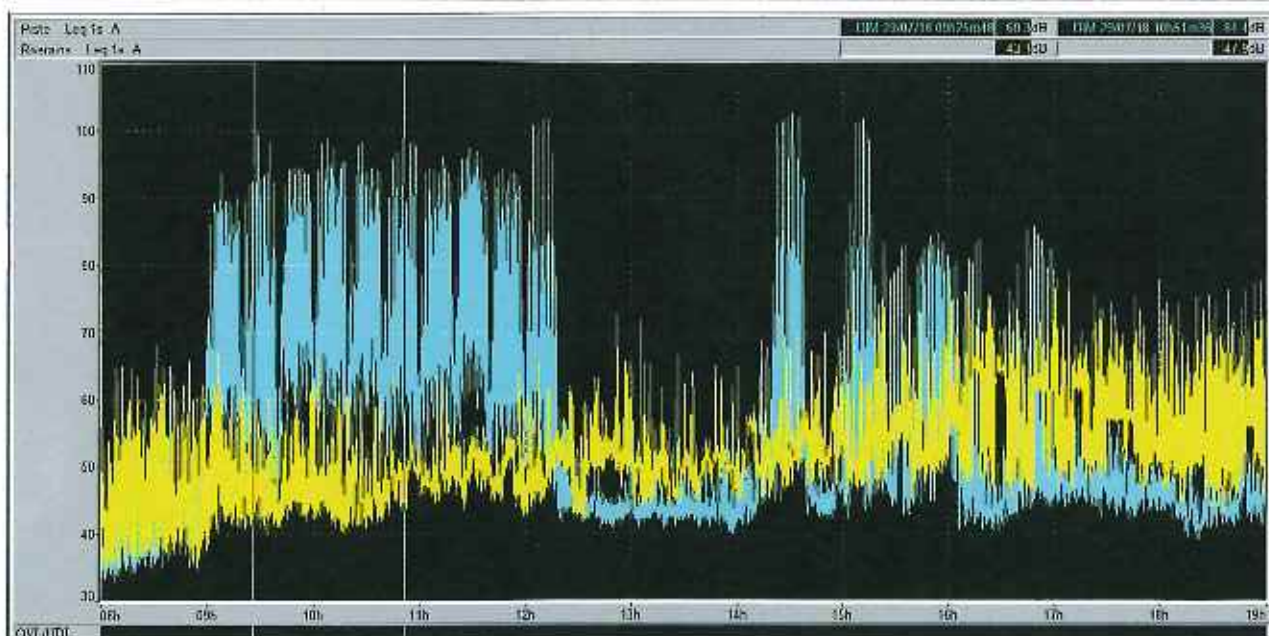
Activité : autos et motos
Type :roulage
Nombre de véhicules moyen en piste : 15

Conditions météorologiques

Heure	Température	Biométéo	Pluie	Humidité	Pt. de rosée	Vent moyen (raf.)	Pression
19h	31.4 °C	36.5	0 mm/lh	42%	16.9 °C	22 km/h (32.4 km/h)	1012.7hPa ↗
18h	32.8 °C	38.8	0 mm/lh	42%	18.2 °C	14 km/h (28.8 km/h)	1012.5hPa ↗
17h	33.5 °C	39.6	0 mm/lh	41%	18.4 °C	18 km/h (28.8 km/h)	1012.3hPa ↘
16h	33.5 °C	39.6	0 mm/lh	41%	18.4 °C	14 km/h (28.8 km/h)	1012.4hPa ↘
15h	34.5 °C	40.1	0 mm/lh	37%	17.7 °C	11 km/h (25.2 km/h)	1012.4hPa ↘
14h	34.1 °C	39.5	0 mm/lh	37%	17.3 °C	7 km/h (21.6 km/h)	1012.5hPa ↘
13h	32.9 °C	37.9	0 mm/lh	38%	16.7 °C	11 km/h (21.6 km/h)	1012.8hPa ↘
12h	32.2 °C	37.6	0 mm/lh	41%	17.3 °C	11 km/h (18 km/h)	1012.9hPa ↘
11h	31.1 °C	36.8	0 mm/lh	45%	17.8 °C	7 km/h (25.2 km/h)	1013.3hPa =
10h	29.3 °C	34.6	0 mm/lh	48%	17.2 °C	11 km/h (21.6 km/h)	1013.5hPa ↗
09h	26.7 °C	31.8	0 mm/lh	55%	16.9 °C	11 km/h (21.6 km/h)	1013.8hPa ↗
08h	25.0 °C	30	0 mm/lh	60%	16.7 °C	7 km/h (14.4 km/h)	1013.4hPa ↗

EVOLUTIONS TEMPORELLES comparées : mesures de bruit au niveau de la ligne d'arrivée et au centre de Ledenon (rue des 4 vents)

- _ en bleu : niveau de bruit enregistré au dessus de la ligne d'arrivée
- _ en jaune : niveau de bruit enregistré au centre de Ledenon (rue des 4 vents)



JOURNEE DU **30/07/2018**

Ouverture du circuit :
de 9h à 12h30
et
de 14h à 17h30

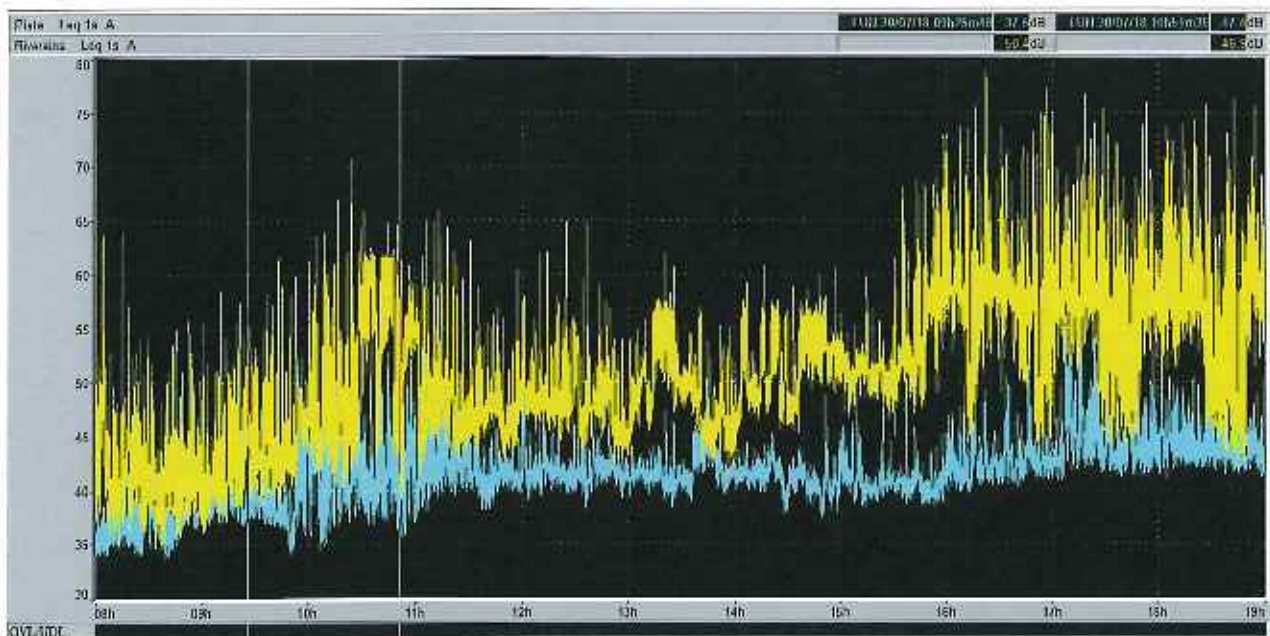
Mesures et Analyses réalisées selon méthode contrôle stipulée dans la norme NFS 31-012 et ce en 2 points simultanément : au dessus de la ligne d'arrivée du circuit et au centre de Ledenon.

Activité : sans

Heure	Température	Biométéo	Pluie	Humidité	Pl. de rosée	Vent moyen (ref.)	Pression
19h	33.0 °C	40	0 mm/h	45%	19.5 °C	14 km/h (28.8 km/h)	1012.8hPa ↗
18h	34.3 °C	39.2	0 mm/h	35%	16.6 °C	14 km/h (32.4 km/h)	1012.6hPa ↘
17h	35.5 °C	42.4	0 mm/h	39%	19.4 °C	18 km/h (32.4 km/h)	1012.5hPa ↘
16h	37.1 °C	42.4	0 mm/h	31%	17.2 °C	11 km/h (25.2 km/h)	1012.5hPa ↘
15h	36.3 °C	41.5	0 mm/h	32%	17 °C	7 km/h (21.6 km/h)	1013.0hPa ↘
14h	36.1 °C	41.8	0 mm/h	34%	17.8 °C	7 km/h (21.6 km/h)	1013.5hPa ↘
13h	34.6 °C	40	0 mm/h	36%	17.3 °C	7 km/h (18 km/h)	1013.8hPa ↘
12h	33.2 °C	39.5	0 mm/h	42%	18.6 °C	7 km/h (21.6 km/h)	1014.1hPa ↘
11h	31.2 °C	37.4	0 mm/h	47%	18.5 °C	11 km/h (25.2 km/h)	1014.4hPa ↗
10h	29.2 °C	36.4	0 mm/h	57%	19.8 °C	11 km/h (18 km/h)	1014.6hPa ↗
09h	25.5 °C	32.5	0 mm/h	70%	19.6 °C	4 km/h (14.4 km/h)	1014.8hPa ↗
08h	22.2 °C	29.8	0 mm/h	89%	20.3 °C	4 km/h (10.8 km/h)	1014.4hPa ↗

EVOLUTIONS TEMPORELLES comparées : mesures de bruit au niveau de la ligne d'arrivée et au centre de Ledenon (rue des 4 vents)

- _ en bleu : niveau de bruit enregistrée au dessus de la ligne d'arrivée
- _ en jaune : niveau de bruit enregistrée au centre de Ledenon (rue des 4 vents)



JOURNEE DU 31/07/2018

Ouverture du circuit :
de 9h à 12h30
et
de 14h à 17h30

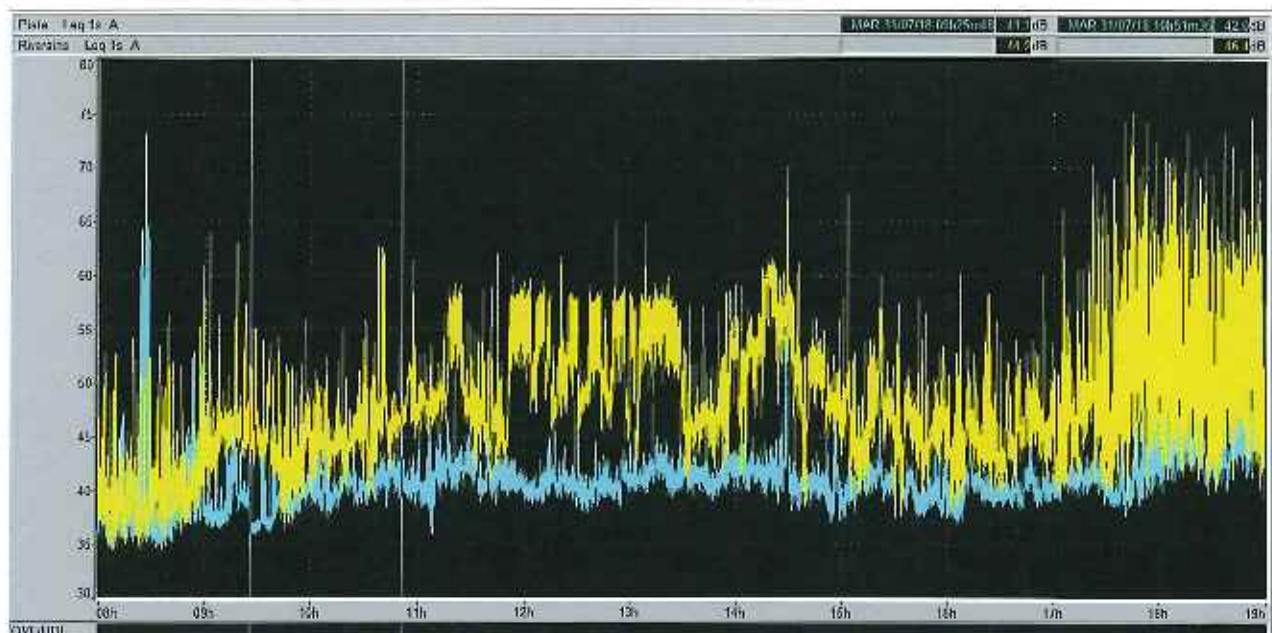
Mesures et Analyses réalisées selon méthode contrôle stipulée dans la norme NFS 31-012 et ce en 2 points simultanément : au dessus de la ligne d'arrivée du circuit et au centre de Ledenon.

Activité : sans

Heure	Température	Biométéo	Pluie	Humidité	Pt. de rosée	Vent moyen (raf.)	Pression
19h	34.2 °C	40.6	0 mm/h	40%	18.7 °C	11 km/h (28.8 km/h)	1013.1hPa ↘
18h	35.8 °C	42.2	0 mm/h	37%	18.8 °C	18 km/h (32.4 km/h)	1013.1hPa ↘
17h	37.5 °C	44.4	0 mm/h	35%	19.4 °C	14 km/h (32.4 km/h)	1013.0hPa ↘
16h	37.4 °C	43.2	0 mm/h	32%	17.9 °C	7 km/h (21.6 km/h)	1013.4hPa ↘
15h	37.0 °C	43.2	0 mm/h	34%	18.5 °C	11 km/h (21.6 km/h)	1013.8hPa ↘
14h	36.2 °C	42.6	0 mm/h	36%	18.8 °C	7 km/h (18 km/h)	1014.5hPa ↘
13h	35.1 °C	42.7	0 mm/h	42%	20.3 °C	7 km/h (18 km/h)	1014.9hPa ↘
12h	34.0 °C	40.5	0 mm/h	41%	18.9 °C	7 km/h (18 km/h)	1015.3hPa ↗
11h	31.8 °C	38.7	0 mm/h	48%	19.4 °C	4 km/h (14.4 km/h)	1015.4hPa ↗
10h	29.1 °C	36.2	0 mm/h	57%	19.7 °C	4 km/h (14.4 km/h)	1015.5hPa ↗
09h	28.1 °C	35.5	0 mm/h	62%	20.1 °C	4 km/h (10.8 km/h)	1015.1hPa ↗
08h	24.3 °C	31.2	0 mm/h	74%	19.4 °C	0 km/h (3.6 km/h)	1015.1hPa ↗

EVOLUTIONS TEMPORELLES comparées : mesures de bruit au niveau de la ligne d'arrivée et au centre de Ledenon (rue des 4 vents)

- _ en bleu : niveau de bruit enregistrée au dessus de la ligne d'arrivée
- _ en jaune : niveau de bruit enregistrée au centre de Ledenon (rue des 4 vents)



CIRCUIT DE LEDENON MESURES DE BRUIT : SYNTHESE MENSUELLE

MOIS De **Juillet 2018**

Niveau de pression acoustique exprimé en dB(A) mesuré
à 4 m au dessus de la ligne d'arrivée du circuit

Niveau de pression acoustique L1 soit la valeur dépassée pendant 1/100 du temps d'observation
(équivalent des 4,2 minutes les plus bruyantes de la journée le circuit ouvert)

v Niveaux journaliers circuit **ouvert**
de : 9 h à 12h30 et de 14h à 17h30

JOUR du mois

Niveaux journaliers circuit **fermé** de :
8 à 9 h, de 12h30 à 14h et de 17h30 à 19h

Leq (en dB(A))	L1	JOUR du mois	Leq (en dB(A))	particularité
82	93	1er Juillet	49	
50	60	2 Juillet	44	circuit sans activité
73	87	3 Juillet	46	
71	84	4 Juillet	49	
78	91	5 Juillet	49	
84	92	6 Juillet	56	
84	94	7 Juillet	64	
83	94	8 Juillet	61	
71	94	9 Juillet	63	
72	86	10 Juillet	52	
49	87	11 Juillet	53	
81	59	12 Juillet	48	circuit sans activité
83	92	13 Juillet	57	
66	93	14 Juillet	58	
68	78	15 Juillet	51	
79	90	16 Juillet	58	
68	79	17 Juillet	56	
74	89	18 Juillet	53	
76	90	19 Juillet	47	
71	80	20 Juillet	44	
83	94	21 Juillet	64	
80	93	22 Juillet	59	
80	94	23 Juillet	60	
82	77	24 Juillet	44	
74	89	25 Juillet	47	
73	87	26 Juillet	47	
70	83	27 Juillet	47	
79	92	28 Juillet	51	
77	90	29 Juillet	46	
43	50	30 Juillet	43	circuit sans activité
42	46	31 Juillet	43	circuit sans activité

**Niveau de pression acoustique exprimé en dB(A) mesuré
rue des 4 vents à Ledenon**

**Niveau de pression acoustique L50 soit la valeur dépassée pendant 50% du temps d'observation
circuit ouvert de 9 h à 12h30 et de 14h à 17h30
circuit fermé de : 8 à 9 h, de 12h30 à 14h et de 17h30 à 19h**

CIRCUIT OUVERT		DATE	CIRCUIT FERME		DELTA		Observations
Leq	L50		Leq	L50	Leq	L50	delta : valeur des niveaux Leq
57	50	1er Juillet	53	47	4	3	niveau circuit moyen/vent non portant/delta moyen
56	51	2 Juillet	55	51			circuit sans activité
57	50	3 Juillet	56	49	1	1	niveau circuit très faible/vent non portant/delta faible
59	51	4 Juillet	63	51			activité bruyante rue des 4 vents
55	51	5 Juillet	61	50			activité bruyante rue des 4 vents
67	59	6 Juillet	63	55	4	4	niveau circuit moyen/vent portant/delta moyen
66	58	7 Juillet	63	55	3	3	niveau circuit moyen/vent portant/delta moyen
64	58	8 Juillet	62	55	2	3	niveau circuit moyen/vent portant/delta moyen
63	58	9 Juillet	60	55	3	3	niveau circuit très faible/vent portant/delta moyen
62	55	10 Juillet	60	54	2	1	niveau circuit très faible/vent portant/delta faible
62	55	11 Juillet	61	55	1	0	niveau circuit faible/vent portant/delta faible
57	52	12 Juillet	57	51	0	1	circuit sans activité
57	54	13 Juillet	57	54	0	0	niveau circuit moyen/vent variable/delta nul
57	55	14 Juillet	59	55			activité bruyante rue des 4 vents
61	56	15 Juillet	60	57			activité bruyante rue des 4 vents
61	55	16 Juillet	56	50			activité bruyante rue des 4 vents
66	63	17 Juillet	64	59			activité bruyante rue des 4 vents
61	58	18 Juillet	60	57	1	1	niveau circuit très faible/vent variable/delta très faible
57	55	19 Juillet	57	54	0	1	niveau circuit très faible/vent non portant/delta nul
66	60	20 Juillet	63	58			activité bruyante rue des 4 vents
57	54	21 Juillet	72	51			activité bruyante rue des 4 vents
63	57	22 Juillet	58	53	5	4	niveau circuit moyen/vent portant/delta moyen
68	60	23 Juillet	63	57	5	3	activité bruyante rue des 4 vents
61	55	24 Juillet	57	53			activité bruyante rue des 4 vents
56	53	25 Juillet	58	50			activité bruyante rue des 4 vents
54	51	26 Juillet	50	51	4	0	activité bruyante rue des 4 vents
61	53	27 Juillet	57	53			activité bruyante rue des 4 vents
55	50	28 Juillet	55	49	0	1	niveau circuit faible/vent variable/delta nul
58	51	29 Juillet	57	51	1	0	activité bruyante rue des 4 vents
56	50	30 Juillet	56	49			circuit sans activité
51	47	31 Juillet	55	49			circuit sans activité
moyenne circuit ouvert					2	2	


relevés sonométriques

Date	Catégorie	Observations	relevé1			relevé2			Observations		
			Heure	circuit (LAeq1s max relevé sur 1 tour)	riverain (LAeq 15')	Heure	circuit (LAeq1s max relevé sur 1 tour)	riverain (LAeq 15')	Total véhicules contrôlés	Fiche incident statique	Fiche incident dynamique
01/07/2018	Motos	Roulage	9h15	77,1	45,8	14h00	81,9	54,4	141	0	0
02/07/2018		Pas d'activité	9h15	44,7	50	14h00	42,7	57,5	0	0	0
03/07/2018	Autos	Stage	9h15	51,3	48,8	14h00	48,7	57,6	20	0	0
04/07/2018	Autos	Stage	9h15	72,4	52	14h00	44,4	54	20	0	0
05/07/2018	Autos	Roulage	9h15	70,6	53,3	14h00	80,3	54,1	10	0	0
06/07/2018	Autos	Roulage	9h15	74,2	54	14h00	77,5	69,5	13	0	0
07/07/2018	Motos	Roulage	9h15	83	64,3	14h00	85,9	64,6	150	0	0
08/07/2018	Motos	Roulage	9h15	84,8	58,3	14h00	84,7	62,9	150	0	0
09/07/2018	Motos	Roulage	9h15	81,1	57,8	14h00	80,7	60,9	98	0	0
10/07/2018	Autos	Stage	9h15	50,2	64,2	14h00	55,2	57,7	20	0	0
11/07/2018	Autos	Stage	9h15	62	62,8	14h00	68,7	56,1	20	0	0
12/07/2018		Pas d'activité	9h15	51,9	60,6	14h00	43,6	53,8	0	0	0
13/07/2018	Motos	Roulage	9h15	83,9	54,7	14h00	80,7	56,5	111	0	0
14/07/2018	Motos	Roulage	9h15	81,8	48,5	14h00	83,4	56,8	156	0	1
15/07/2018	Autos/Motos	Stage	9h15	63,5	43,3	14h00	62,8	68,8	6	0	0
16/07/2018	Motos	Roulage	9h15	77,3	52,6	14h00	82,7	55,6	93	0	1
17/07/2018	Autos	Stage	9h15	48,1	56,7	14h00	51,6	66,2	20	0	0
18/07/2018	Autos	Stage	9h15	51,9	61,3	14h00	77,6	59,2	8	0	0
19/07/2018	Autos	Roulage	9h15	74,4	48,4	14h00	64,9	58,8	10	0	0
20/07/2018	Autos	Stage	9h15	40,7	44,9	14h00	72,7	66	8	0	0
21/07/2018	Motos	Roulage	9h15	81,9	56	14h00	83	59,5	144	1	0
22/07/2018	Motos	Roulage	9h15	83,3	55,4	14h00	84	64,2	135	0	0
23/07/2018	Motos	Roulage	9h15	80,8	64,3	14h00	86,6	65,8	129	0	0
24/07/2018	Autos	Stage	9h15	39,9	51,5	14h00	64,2	58,1	5	0	0
25/07/2018	Autos	Stage	9h15	48,4	51,3	14h00	49,1	63,4	20	0	0
26/07/2018	Autos	Stage	9h15	62,7	51	14h00	49,3	52,9	20	0	0
27/07/2018	Autos	Stage	9h15	64,7	49	14h00	63,3	64,3	20	0	0
28/07/2018	Autos/Motos	Roulage	9h15	67,8	41,7	14h00	78,4	50	48	0	0
29/07/2018	Autos/Motos	Roulage	9h15	65,9	43,2	14h00	76,8	51	31	0	0
30/07/2018		Pas d'activité	9h15			14h00					
31/07/2018		Pas d'activité	9h15			14h00					